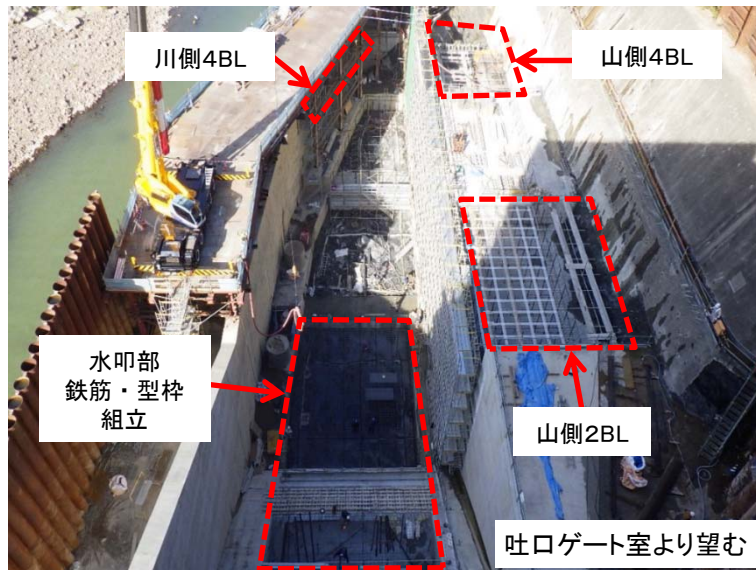
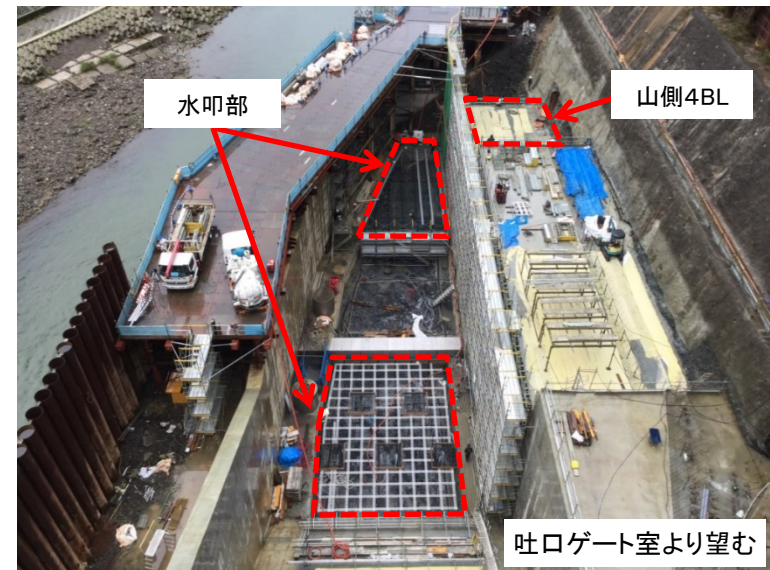


H29-30年度 鹿野川ダムトンネル洪水吐新設(その3)工事

H30年11月 呑口部流入水路掘削、仮設構台撤去および吐口部減勢工躯体コンクリート打設



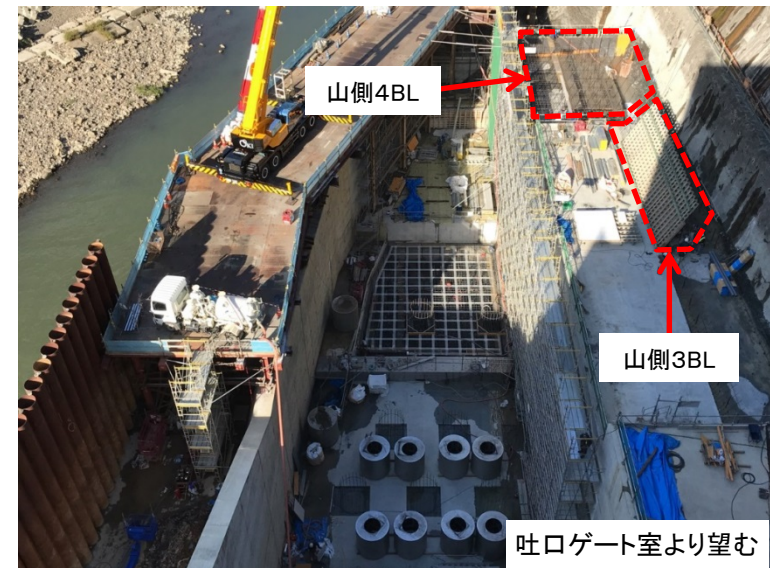
11月5日 山側2BL・4BL、川側4BLコンクリート打設準備 他



11月12日 山側4BL型枠組立、水叩部型枠組立



11月19日 掘削機による流入水路掘削、仮設構台解体



11月26日 山側3BL型枠組立、山側4BL鉄筋組立