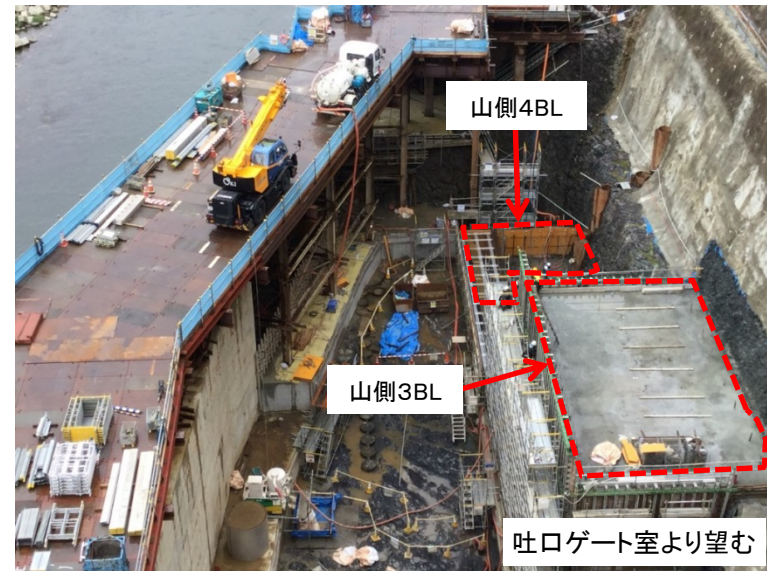


# H29-30年度 鹿野川ダムトンネル洪水吐新設(その3)工事

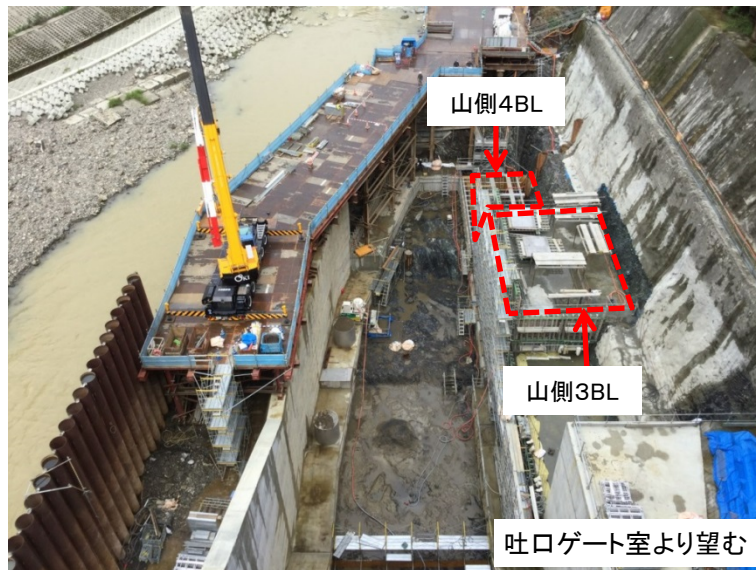
## H30年9月 呑口部流入水路浚渫および吐口部減勢工躯体コンクリート打設



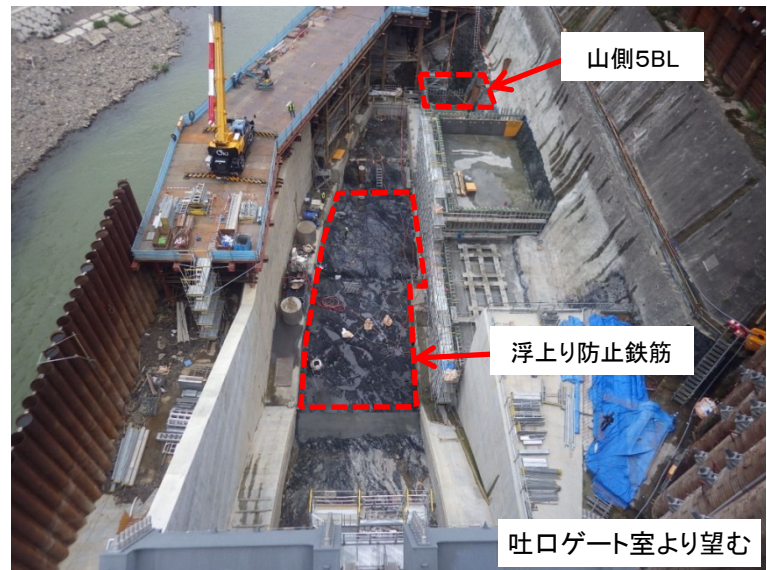
9月3日 流入水路浚渫



9月10日 山側4BL打設準備、山側3BL型枠組立



9月18日 山側4BL型枠組立、山側3BL足場組立



9月25日 山側5BL型枠組立、浮上り防止鉄筋設置