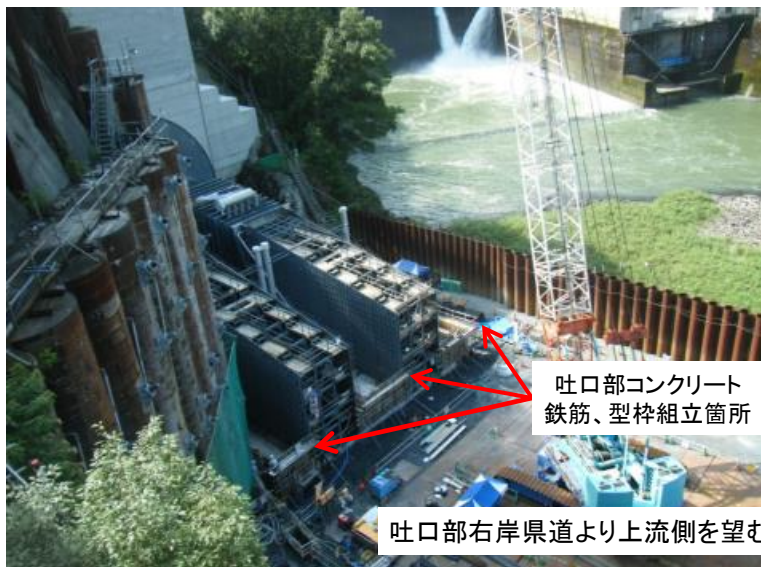


H27-28年度 鹿野川ダムトンネル洪水吐新設(その2)工事

H28年8月 吐口部コンクリート鉄筋、型枠組立・軽量盛土工(8月22日の週は休工)



吐口部右岸県道より上流側を望む

8月1日 吐口部コンクリート鉄筋、型枠組立



吐口部右岸県道より上流側を望む

8月8日 軽量盛土工



8月15日 吐口部コンクリート鉄筋、型枠組立



8月29日 吐口部コンクリート鉄筋、型枠組立