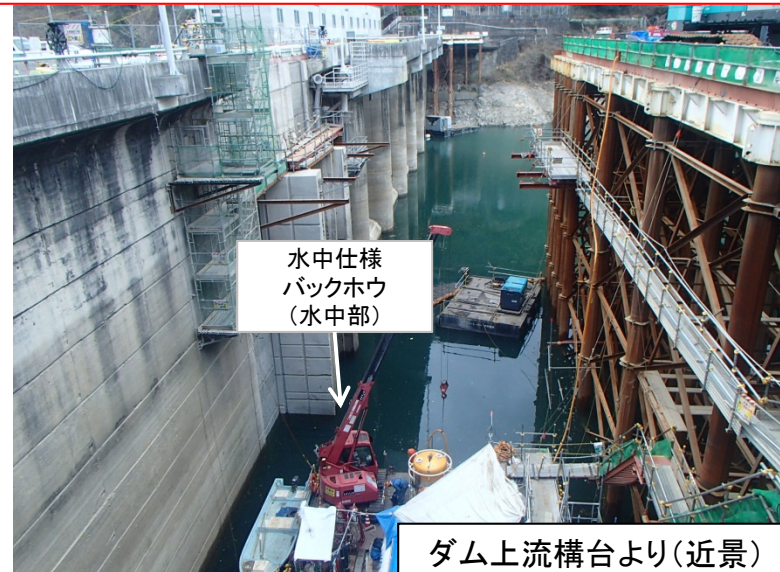


H24-27年度 鹿野川ダム選択取水設備外新設工事【上流側部】

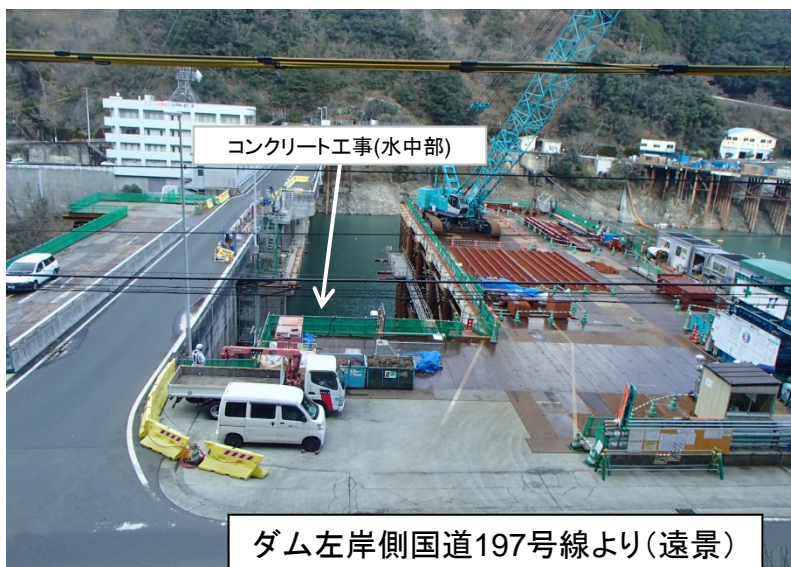
1月 新設取水塔接合部分処理(はつり)



1月5日 新設取水塔接合部分処理(はつり)



1月13日 新設取水塔接合部分処理(はつり)



1月19日 新設取水塔接合部分処理(はつり)



1月26日 新設取水塔接合部分処理(はつり)