

令和5年11月21日  
野村ダム渇水調整会議

## 令和5年度野村ダム渇水調整会議(第1回)の開催結果について ～野村ダム管理開始後、初となる第1次取水制限を開始～

野村ダム上流では、9月以降少雨傾向が継続している影響で、水道やかんがい用水の水源となっている野村ダムの貯水率が著しく低下しています。今後も少雨傾向が続いた場合、水道水やかんがい用水の供給に影響が出るおそれがあるため、11月21日に令和5年度野村ダム渇水調整会議(第1回)を開催しました。会議で協議した結果につきましてお知らせします。

### ◆令和5年度 野村ダム渇水調整会議(第1回)の協議結果

- 野村ダムの利水容量(水道及びかんがい用水)は令和5年11月21日0時現在、利水容量の貯水率が38.6%で平年値(1982年～2022年)にくらべ39.2%低く厳しい状況となっています。
- 今後も無降雨が続くと令和6年2月上旬頃に利水容量が0%となる見込みです。
- このため、野村ダム渇水調整会議は、11月22日9時より農業用水の利用者の協力を得て今回、10%制限する第1次取水制限を開始することを決定しました。
- 野村ダムの水利用者である宇和島市、西予市、八幡浜市及び伊方町内において、各自治体と共に節水の呼びかけを強化します。

◆野村ダムの水利用者である宇和島市、西予市、八幡浜市及び伊方町の住民の皆様におかれましては、節水へのご協力をお願い致します。

### 【問い合わせ先】 ○:主な問い合わせ先

#### ◆野村ダムに関する事

四国地方整備局 肱川ダム統合管理事務所 TEL:0894-72-1211(代)  
副所長 : 南本 秀行 (内線 204)  
○管理課長 : 石丸 満久 (内線 331)

#### ◆水道に関する事

南予水道企業団 TEL:0895-25-3222(代)  
事務局長 : 竹村 公宏  
○浄水課長 : 池田 秀樹

#### ◆農業用水に関する事

南予用水利地改良区連合 TEL:0894-24-4835(代)  
事務局長 : 河野 敬彦  
○次長 : 萩森 文一

## 添付資料

1. 降水量の平年比較
2. ダムの貯水の絵（容配分図の比較）及び最低水位以下の水の絵
3. 過去の貯水位の重ね合わせ図
4. 野村ダム及び貯水池内の写真比較
5. 節水チラシ

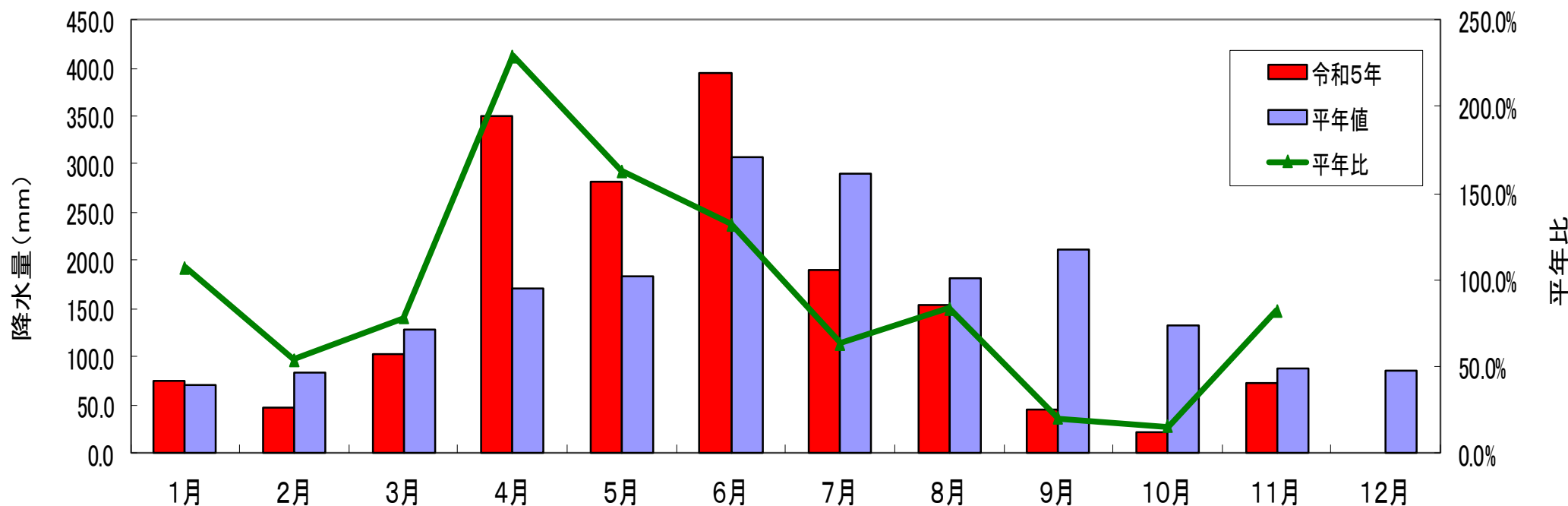
# 【添付資料1】令和5年と平年の降雨量の比較

## 野村ダム上流の流域平均雨量の状況

➤ 令和5年度の降雨量は過去10ヶ年の平年値に対して4月～6月は多く。7月～10月の降雨量は少ない傾向になっています。9月は平年値211mmに対し46.5mm。特に10月は平年値133.0mmに対し22.3mmで平年比の約16%しか降雨がない状況。

野村ダム流域平均降水量	1月	2月	3月	4月	5月	6月	7月	8月	9月	10月	11月	12月	年合計
令和5年	76.1	46.9	103.3	350.7	281.8	394.1	190.3	154.7	46.5	22.3	73.2		1739.9
平年値	72.0	83.0	129.0	171.0	183.0	307.0	291.0	182.0	211.0	133.0	89.0	87.0	1938.0
平年比	107.2%	53.9%	78.3%	229.2%	162.9%	132.2%	63.2%	83.6%	20.5%	15.5%	82.2%		89.8%
※平年値は過去10ヶ年分												10月まで累積平年比	86.0%

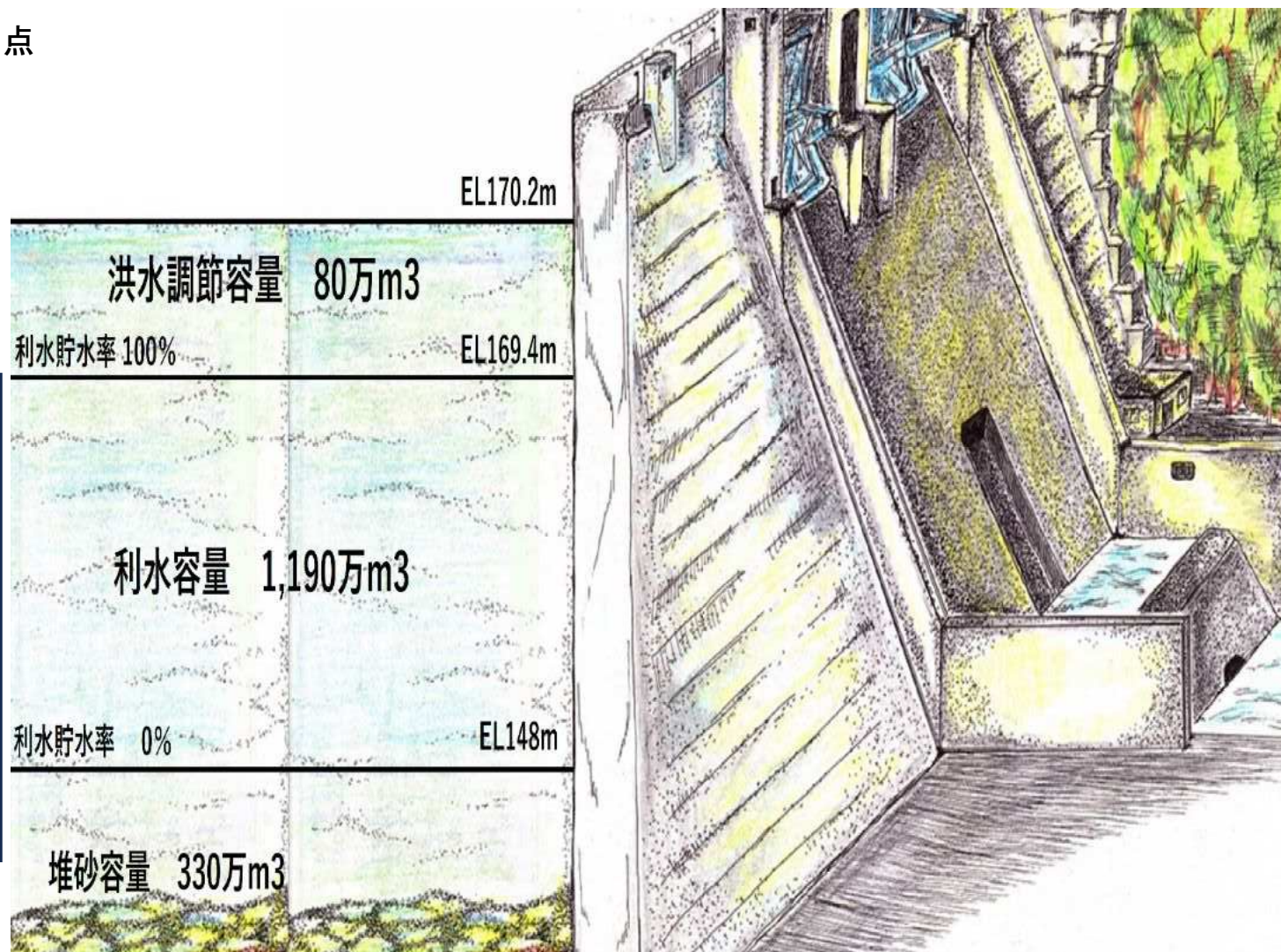
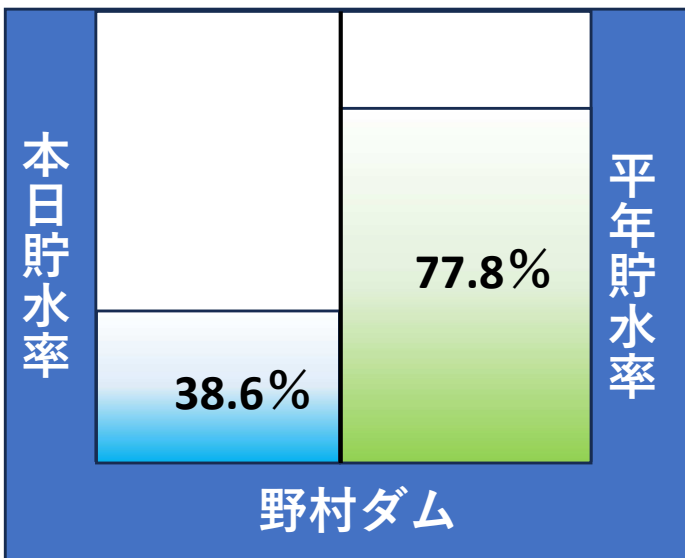
※11月は現在までの累積降雨量。



# 【添付資料2】野村ダムの11月21日の利水容量の貯水率

- 野村ダムの令和5年11月21日0時時点の利水容量の貯水率は38.6%と平年値(1982年～2022年)と比べ39.2%低い。
- 右図について、「利水容量が0%」とは、利水容量が無くなりダムから利水のための補給が困難になることを示すが、野村ダムには最低水位以下に「堆砂容量」があり、その堆砂容量には水がたまっていることからダムが空になることではない。

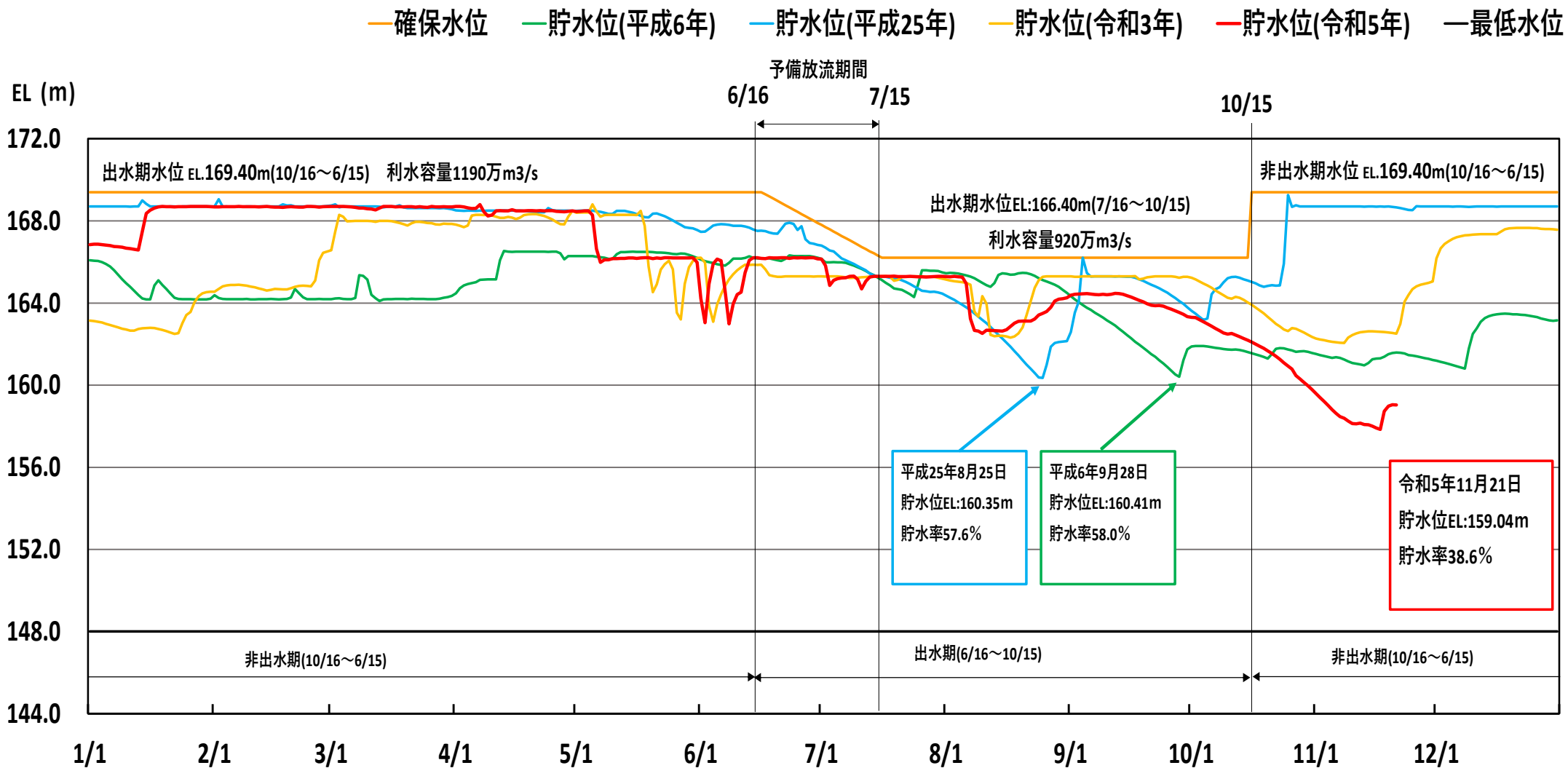
11月21日0時時点



# 【添付資料3】野村ダムの過去の渇水と今回の渇水

## 野村ダムで過去、降雨が少なく貯水位が低下した 貯水位重ね図

- 平成6年、平成25年、令和3年は降雨が少ない月があり渇水の懸念があった。令和5年も9月、10月の降雨が少なく渇水になる恐れがある。渇水による最低水位は平成25年8月25日のEL: 160.35m。令和5年11月21日の貯水位はEL: 159.04mです。



# 【添付資料4】野村ダム及び貯水池内の現状と平常時の比較

## 野村ダム堤体付近



本年11月8日撮影

## 板ヶ谷橋付近



## 車田橋付近



平年



# 野村ダムの



野村ダム上流の降雨は、9月は平年値211mmに対して約20%の46.5mm、10月は平年値の133mmに対して約15%の22.3mmしか降っておらず、水道やかんがい用水の水源となっている野村ダムの貯水率が著しく低下しています。

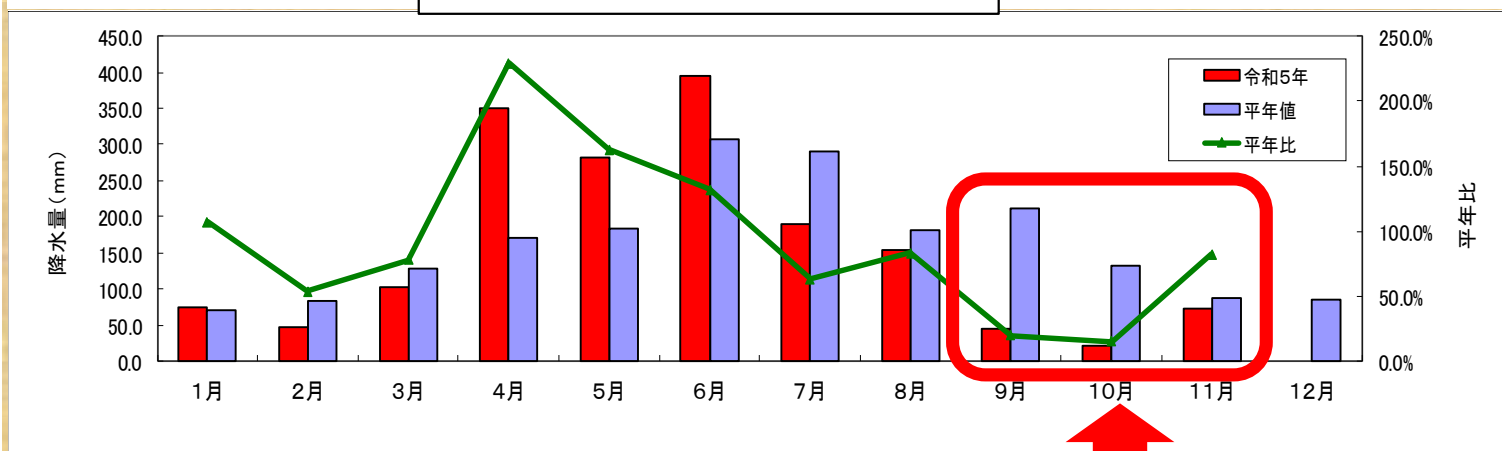
野村ダム流域平均降水量	1月	2月	3月	4月	5月	6月	7月	8月	9月	10月	11月	12月	年合計
令和5年	76.1	46.9	103.3	350.7	281.8	394.1	190.3	154.1	46.5	22.3	73.2		1739.9
平年値	72.0	83.0	129.0	171.0	183.0	307.0	291.0	182.0	211.0	133.0	89.0	87.0	1938.0
平年比	107.2%	53.9%	78.3%	229.2%	162.9%	132.2%	63.2%	83.6%	20.5%	15.5%	82.2%		89.8%

※平年値は過去10ヶ年分

野村ダム上流の流域平均雨量

10月まで累積平年比 86.0%

※11月は現在までの累積降水量。



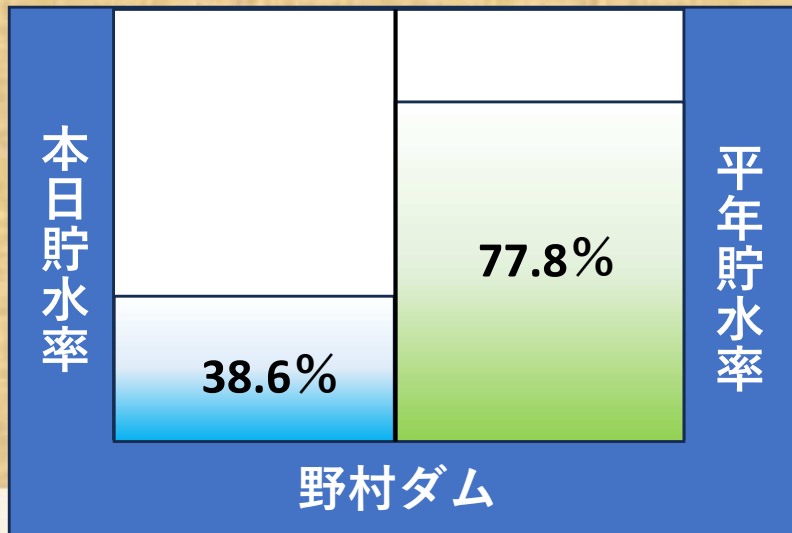
野村ダム付近の状況 (11月11日撮影)



野村ダム貯水池上流の状況 (11月11日撮影)

**【ポイント】**  
平年値の20%以下の降雨

ダムの貯水状況  
(11月21日0:00時点)



お問い合わせ先

野村ダム湧水調整会議事務局 (肱川ダム統合管理事務所 管理課) TEL0894-72-1211

# 平年時とこんなに違うんです



出合大橋付近の貯水池状況（11月11日撮影）



出合大橋付近の平年時の写真



四道橋付近の貯水池状況（11月11日撮影）



四道橋付近の平年時の写真

## 節水にご協力ください！！



### ▶ 歯磨き

1分間流しっぱなし（約6リットル）



コップ1杯使用（約0.6リットル）

約5リットルの節水

1日3回、4人家族の場合  
年間約2万2000リットル  
の節水



### ▶ 風呂の残り湯

（一般的な浴槽200リットル）

半分を洗濯や水やり等に再利用

100リットルの節水

年間約3万7000リットル  
の節水

家庭で合計年間5万9000リットルの節水

### 他にも

- ・洗車は残り湯のくみおきで行う
- ・食器や野菜はため洗いで行う。
- ・食器は汚れを拭き取ってから洗う
- ...etc

これは、4人家族が  
約50日間生活できる水の量

## 家に築こう節水ダム！