

庁舎の耐震・対津波改修

高知港湾合同庁舎



所在地：高知県高知市

～施設のデータ～

建築年度：1972年度
改修年度：耐震改修2008年度（築36年）
対津波改修2014年度（築42年）
敷地面積：4,677㎡
構造規模：鉄筋コンクリート造3階建
延べ面積：2,418㎡
入居官署：高知海上保安部
検疫高知出張所
高知税関支署
植防高知出張所



最大クラスの津波が押し寄せている間も 防災拠点機能を維持するための改修を実施

- ①津波にも耐えられる構造 ②常に機能を維持し続ける防災拠点

① 津波にも耐えられる構造

……この建物は、建築基準法で求められる1.25倍の耐震性を持っていましたが、津波により倒壊する可能性が判明したため、津波本体の波圧に耐える補強を行い、漂流物の衝突にも備えました。

② 常に機能を維持し続ける防災拠点

……災害時には、本庁舎が災害応急対策活動の拠点になります。



壁の補強
（対津波）

柱・梁の補強
（耐震）



自家発電設備…
災害時にも電力を
供給できる！

パネルテーマ「四国における官庁施設の地震・津波対策」

庁舎の耐震改修

災害がおきても安全・安心な建物

地震に耐えられる強度を持たせる

地震に耐えられる強度を持たせる

……建物の構造体に、鉄骨の筋かいと壁の補強を行い、建物の強度と粘り強さを向上させました。これによって、建物の耐震性能を確保しました。

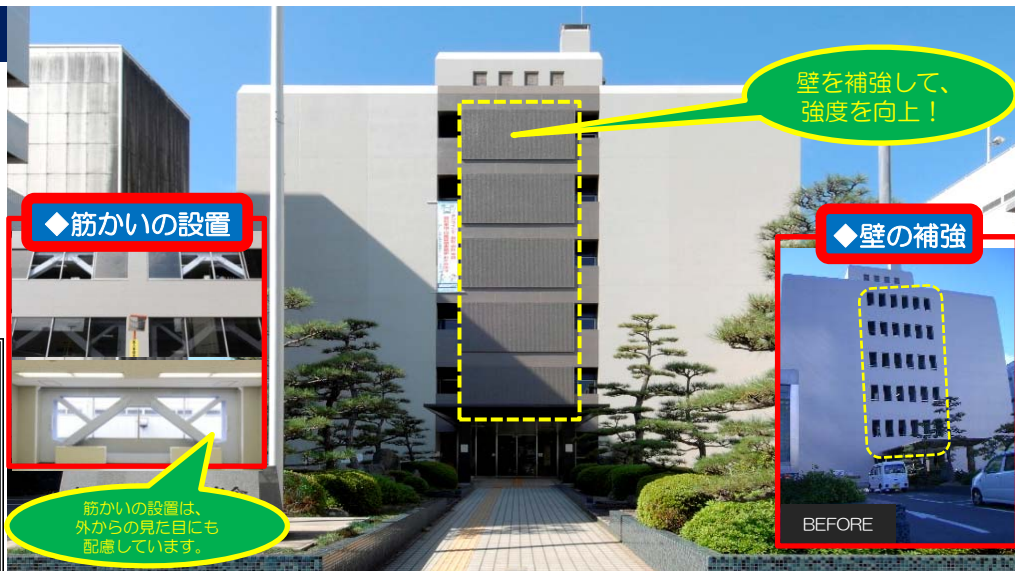
松山第一地方合同庁舎



所在地：愛媛県松山市

～施設のデータ～

建築年度：1975年度
改修年度：2010年度（築35年）
敷地面積：3,395㎡
構造：鉄筋コンクリート造地上6階地下1階建
延べ面積：6,406㎡
入居官署：松山地方法務局
松山地域センター
入管松山出張所



高松港湾合同庁舎



所在地：香川県高松市

～施設のデータ～

建築年度：1979年度
改修年度：2002年度（築23年）
敷地面積：5,290㎡
構造：鉄筋コンクリート造地上6階地下1階建
延べ面積：4,928㎡
入居官署：四国運輸局（海運）
坂出税関支署高松出張所
高松海上保安部

