

松山地方気象台

～大規模リニューアル～



所在地:愛媛県松山市

延べ面積

既存庁舎 :約647㎡(上写真右側)

増築庁舎 :約412㎡(同 左側)

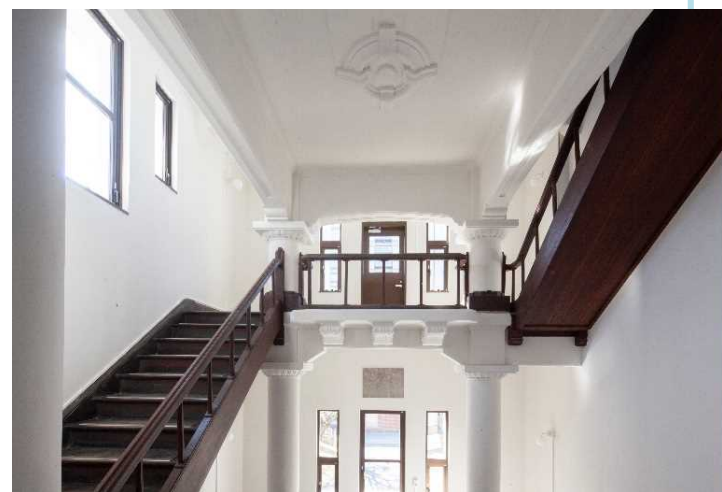
構造:鉄筋コンクリート造

階数:2階建て

工期:令和3年9月～令和5年10月

【施設整備のポイント】

- 登録有形文化財としての価値を生かした修復(既存庁舎)
- 防災拠点としての機能確保(増築庁舎)



既存庁舎玄関ホール