

令和3年9月16日 18:00

四国地方整備局 道路部  
西日本高速道路株式会社  
本州四国連絡高速道路株式会社  
高松地方気象台

## 台風14号接近にともなう通行止めの可能性について（第1報）

### ～高速道路の通行止めが発生するおそれがあります～

台風14号の接近にともない、四国地域では暴風、大雨等の影響により、高速道路で通行止めが発生する可能性があります。

今後の気象予報と最新の交通状況をご確認いただき、不要不急のお出かけはお控えいただきますようお願いいたします。

今後も、気象予測に基づき、必要な発表を行っていく予定としております。

なお、外出中に万が一、暴風、大雨等に遭遇した場合は、より安全な場所にとどまっていただくようお願いいたします。

※今後の気象の見通し、高速道路の事前通行規制の見通しは別紙のとおり。

なお、今後の気象状況により通行止め区間は増える可能性があります。

### 【問い合わせ先】（○：主な問い合わせ先）

（道路に関すること）

国土交通省 四国地方整備局 道路部 道路管理課

○電話 087-811-8325（直通）

本州四国連絡高速道路(株) お客様窓口

○電話 078-291-1033（お客様専用）

（気象に関すること）

気象庁 高松地方気象台

電話 (087) 826-6122

○ 広域防災管理官 西村 修一

■最新の交通情報

お出かけの際には、最新の交通情報を以下のホームページ等にてご確認ください。

◆四国地方整備局

道路情報提供システム

<http://www.skr.mlit.go.jp/road/info/index.html>



▲道路情報提供システム  
(モバイル版)

◆日本道路交通情報センター (JARTIC)



<http://www.jartic.or.jp/>

◆NEXCO西日本

<https://www.w-nexco.co.jp/>



<https://ihighway.jp/>

◆本四高速



本州四国連絡高速道路株式会社

[https://www.jb-honshi.co.jp/customer\\_index/](https://www.jb-honshi.co.jp/customer_index/)

# 台風第14号について

(暴風、高波、高潮、土砂災害、低い土地の浸水、河川の増水や氾濫に警戒・注意)

令和3年9月16日16時00分

高松地方気象台

<ポイント> 台風第14号は17日午後に西日本に上陸する見込み。その後、温帯低気圧の性質を帯びつつ18日にかけて日本の東に進む見込み。

<台風予報> 台風第14号は当初の予想よりも発達しており、17日午後には西日本に上陸し、17日夜から18日朝にかけて、四国地方を東進する見込みです。このため、四国地方には暖かく湿った空気が流れ込み、大気の状態が非常に不安定となる見込みです。台風の動向によっては、警報級の高波となる可能性があります。

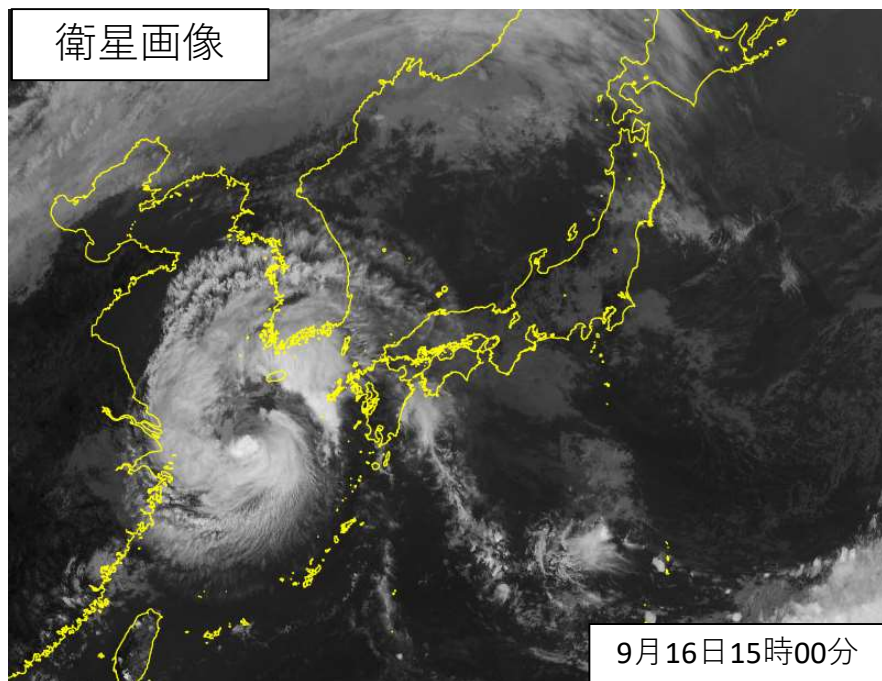
<暴風・高波> 17日昼過ぎから18日午前中にかけて非常に強い風が吹くでしょう。また、太平洋側を中心にしけるでしょう。

<大雨> 17日朝から18日午前中にかけて局地的に雷を伴った非常に激しい雨が降るでしょう。普段雨が少ない瀬戸内側の地域でも雨量が多くなるおそれがあります。

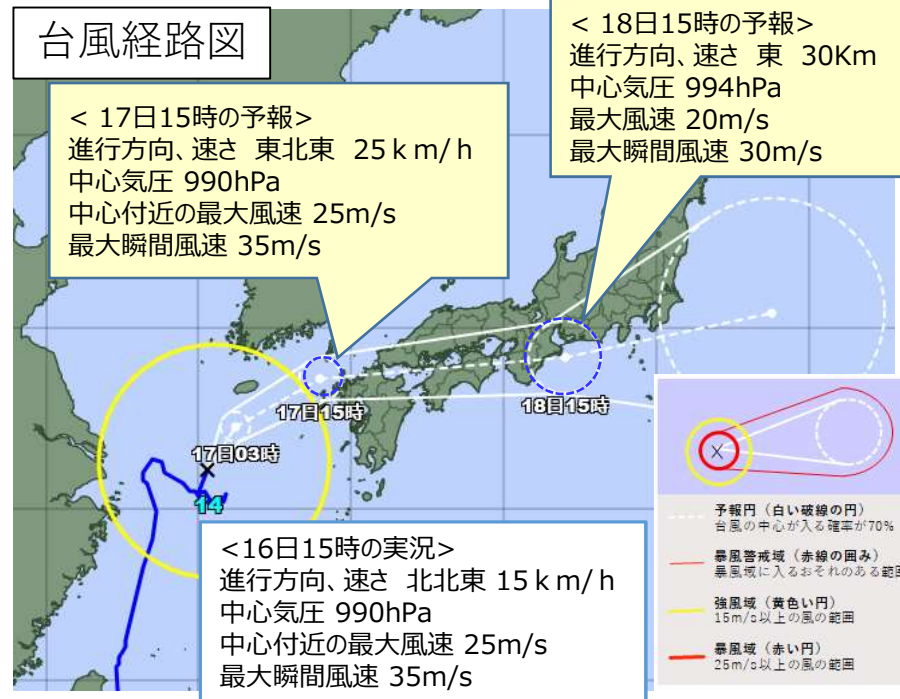
<高潮> 台風の接近が満潮時刻と重なるおそれがあるため、瀬戸内側では高潮に警戒が必要です。

<警戒事項> 土砂災害、低い土地の浸水、河川の増水や氾濫、暴風、高潮に警戒してください。  
高波に注意・警戒してください。  
落雷、竜巻などの激しい突風に注意してください。  
発達した積乱雲の近づく兆しがある場合には、建物内に移動するなど、安全確保に努めてください。

衛星画像



台風経路図



# 令和3年 台風第14号に関する四国地方防災シナリオ

令和3年9月16日16時現在 高松地方気象台

		16日			17日								18日			
		15-18時	18-21時	21-24時	0-3時	3-6時	6-9時	9-12時	12-15時	15-18時	18-21時	21-24時	0-6時	6-12時	12-18時	18-24時
		夕方	夜の はじめ頃	夜遅く	未明	明け方	朝	昼前	昼過ぎ	夕方	夜の はじめ頃	夜遅く				
大雨(浸水) (ミリ)	瀬戸内側	10	15	20	25	30	30	30	30	30	50	50				
	太平洋側	25	30	30	30	40	50	50	50	50	70	70				
大雨(土砂)	瀬戸内側										注	注				
	太平洋側										注	注				
洪水	瀬戸内側										警報の可能性がある					
	太平洋側										警報の可能性がある					
雷	瀬戸内側		注	注	注	注	注	注	注	注	注	注				
	太平洋側	注	注	注	注	注	注	注	注	注	注	注				
暴風 (メートル)	瀬戸内側	陸上	7↑	12↗	12↗	12↗	12↗	12↗	12↗	12↑	15↑	18↑	18↑			
		海上	10↗	15↗	15↗	15↗	15↗	15↗	15↗	15↗	20↑	23↑	23↑			
	太平洋側	陸上	9↖	12↖	12↖	12↖	12↖	12↖	12↖	15↑	18↑	18↗	20↗			
		海上	12↖	15↖	15↖	15↖	15↖	15↖	15↖	20↑	23↑	23↗	25↗			
波浪 (メートル)	瀬戸内側	1	1.5	1.5	1.5	1.5	1.5	1.5	1.5	2	2.5	2.5				
	瀬戸内側(徳島北部)	1	1	1.5	1.5	1.5	1.5	2	2	2	2	3				
	太平洋側	2.5	3	3	3	3	3	3	3	4	4	4				
高潮 (メートル)	瀬戸内側	1.4	1.6	1.5	0.7	0.8	1	0.8	0.8	2.3	2.3					
	太平洋側	1.2	1.3	0.7	0.9	0.8	0.8	0.2	1	1.7	2					

■ 警報級 ■ 注意報級

- ・風
 

瀬戸内側	陸上	12メートル(25メートル)	18メートル(30メートル)	15から19メートル(25から35メートル)
	海上	15メートル(25メートル)	23メートル(35メートル)	20から24メートル(25から35メートル)
太平洋側	陸上	12メートル(25メートル)	20メートル(35メートル)	20から24メートル(30から40メートル)
	海上	15メートル(25メートル)	25メートル(35メートル)	25から29メートル(35から45メートル)

- ・波
 

	16日	17日	18日
瀬戸内側	1.5メートル	2.5メートル	2.5メートル
瀬戸内海(徳島北部)	1.5メートル	3メートル	4メートル
太平洋側	3メートル	4メートル	5メートル

- ・24時間降水量(16日18時~17日18時)
 

瀬戸内側	150ミリ
太平洋側	200ミリ
- ・24時間降水量(17日18時~18日18時)
 

瀬戸内側	100から200ミリ
太平洋側	200から300ミリ

- ・1時間降水量
 

	16日	17日
瀬戸内側	20ミリ	50ミリ
太平洋側	30ミリ	70ミリ

警報級の可能性(明日まで)

細分名	雨		風(風雪)		波	
	18-06	06-24	18-06	06-24	18-06	06-24
[香川県]香川県	-	中	-	中	-	中
[徳島県]北部	-	高	-	中	-	-
[徳島県]南部	-	高	-	中	-	-
[愛媛県]中予	-	中	-	中	-	中
[愛媛県]東予	-	中	-	中	-	中
[愛媛県]南予	-	中	-	中	-	中
[高知県]中部	-	高	-	中	-	-
[高知県]東部	-	高	-	高	-	-
[高知県]西部	-	中	-	中	-	-

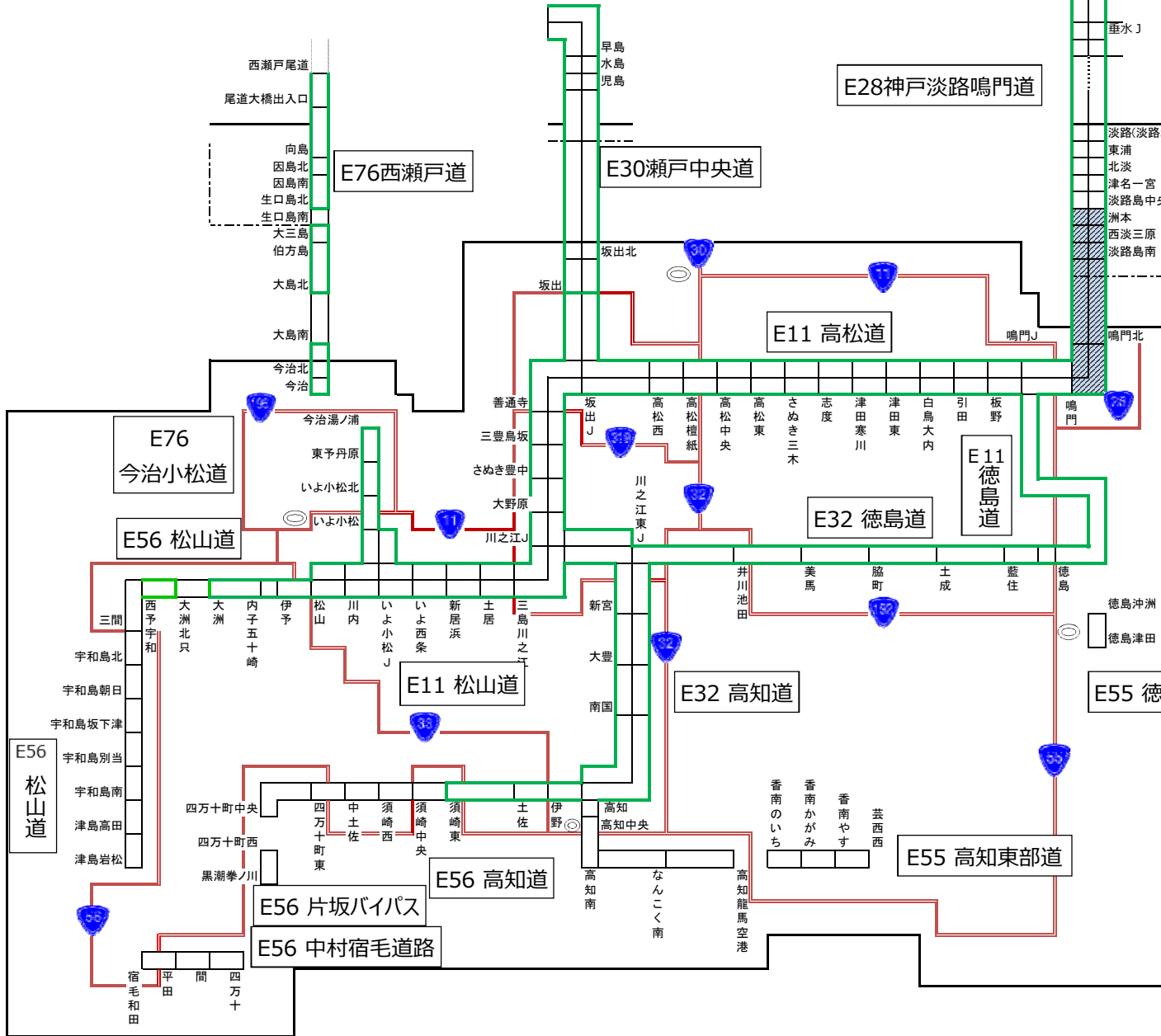
警報級の可能性(明後日以降)



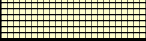



細分名	雨			風(風雪)			波		
	18日	19日	20日	18日	19日	20日	18日	19日	20日
[香川県]香川県	中	-	-	中	-	-	中	-	-
[徳島県]徳島県	高	-	-	中	-	-	-	-	-
[愛媛県]愛媛県	中	-	-	中	-	-	中	-	-
[高知県]高知県	高	-	-	高	-	-	-	-	-

# 四国地方の高速道路における通行止め区間及び通行止めの可能性が高い区間

通行止めの可能性がある区間 (9/16 16時00分気象予測)

9/17 18時までの予測



-  9/16 18時現在 通行止め実施中
-  9/16 18時～翌0時 通行止め開始見込み
-  9/17 0時～6時 通行止め開始見込み
-  9/17 6時～12時 通行止め開始見込み
-  9/17 12時～18時 通行止め開始見込み
-  有料区間 (NEXCO西日本・本四高速管理区間)

- 無料区間**
- ・E55 徳島南部自動車道 徳島沖洲IC～徳島津田IC
  - ・E55 高知東部自動車道 高知IC～高知龍馬空港IC
  - ・E56 高知自動車道 香南のいちIC～芸西IC
  - ・E56 中村宿毛道路 須崎東IC～四万十町中央IC
  - ・E56 松山自動車道 四万十町西IC～黒瀬拳ノ川IC
  - ・E56 松山自動車道 四万十IC～宿毛和田IC
  - ・E56 松山自動車道 大洲IC～大洲北只IC
  - ・E56 松山自動車道 西予宇和IC～津島岩松IC