

平成29年10月25日

斜面崩壊による国道32号通行止めについて

【第3報】

みよし やましろちょうすえさだ

(徳島県三好市山城町末貞)

○斜面崩壊により、10月24日12時15分から以下の区間について全面通行止めを行っておりますが、現在は応急復旧工事に着手しており、当面、1日も早い片側交互通行の確保を目指します。
引き続き通行止めにご理解とご協力をお願いいたします。

◆通行規制

○国道32号

みよし やましろちょうすえさだ

規制区間：徳島県三好市山城町末貞

規制開始：平成29年10月24日 12:15～

規制内容：全面通行止め

現在の状況：

斜面に残った不安定な岩塊は、概ね撤去完了し、応急復旧工事として、国道上に仮設防護柵を設置中。

仮設防護柵設置後は片側交互通行を確保しながら、のり面上部の安定的な切土とのり面吹き付けを行います。

※具体的な箇所は別紙参照。

○解除予定

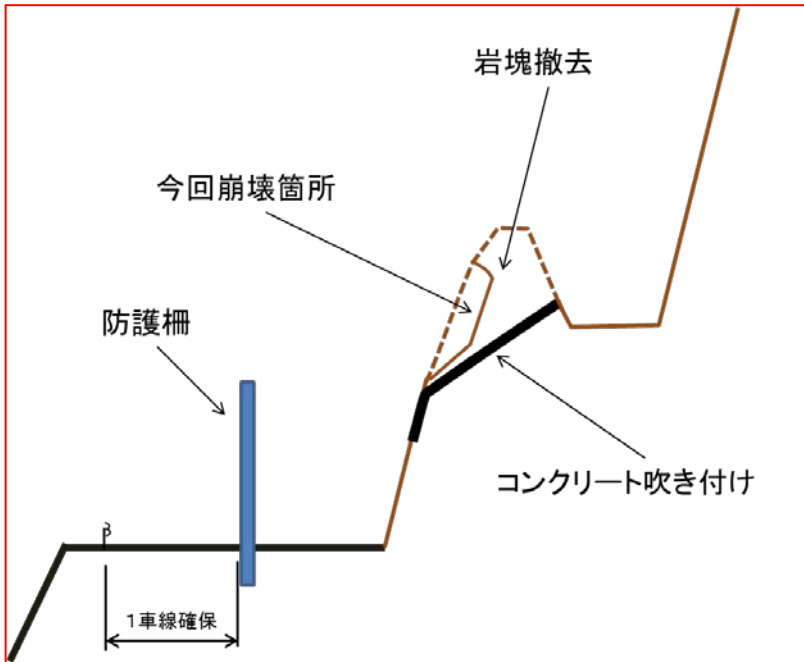
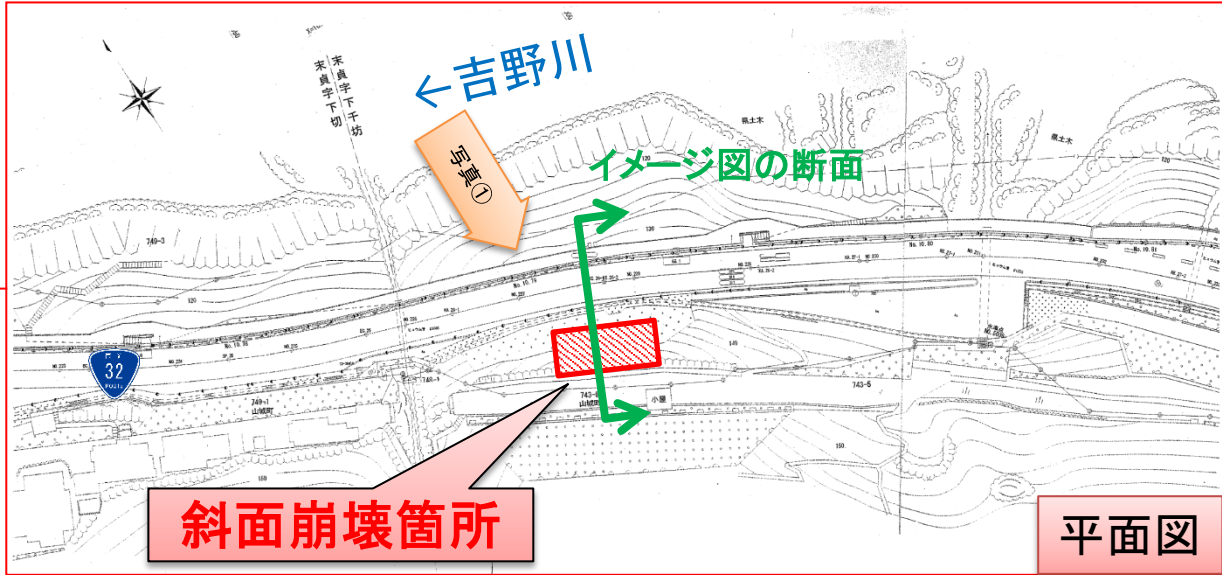
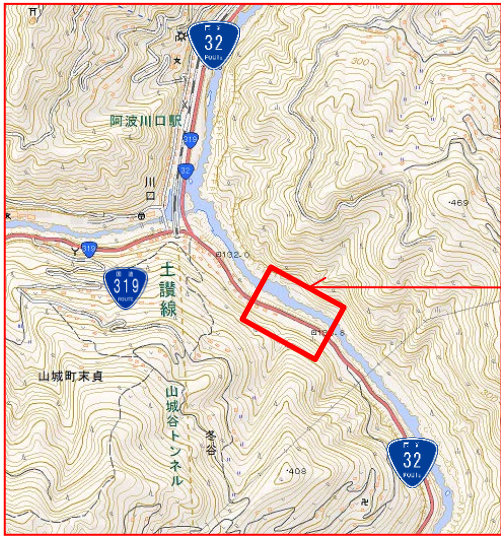
現時点では未定。復旧の目処が立てば、改めてお知らせします。

国土交通省 四国地方整備局 徳島河川国道事務所

【問い合わせ先】

国土交通省 四国地方整備局 徳島河川国道事務所

副所長（道路） 片岡 浩史（かたおか ひろふみ） TEL：088-654-2211



イメージ図

本イメージ図は、実際の縮尺とはありません。

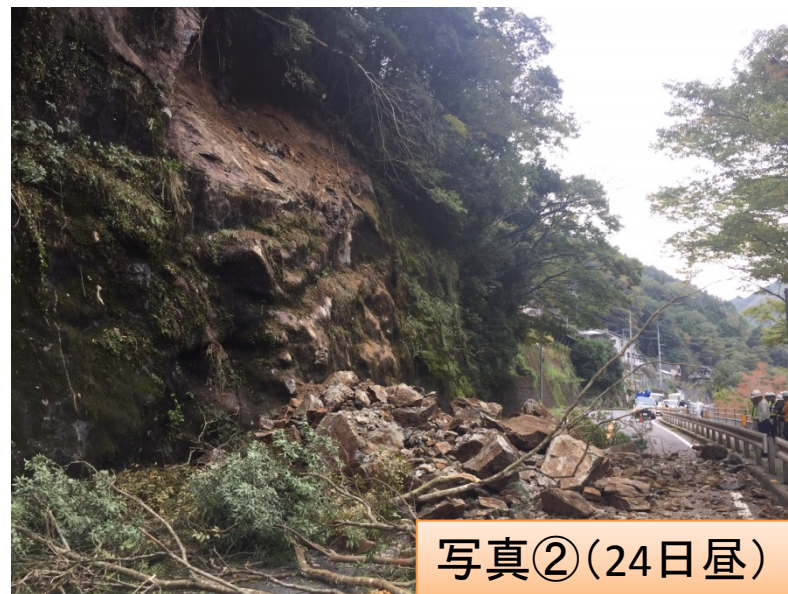


写真①



写真②・③・④

斜面崩壊箇所



写真②(24日昼)



写真③(24日夜)



写真④(25日朝)