



平成 26 年 8 月 8 日
四国地方整備局
四国山地砂防事務所

こうち けんなが おかぐん おおとよちようぬ た
高知県長岡郡大豊町怒田地すべり地区内で発生した崩落について(第四報)

～ 台風11号前に応急対策が完了しました ～

台風12号に伴う豪雨で8月7日に^{おおとよちようぬ た}大豊町怒田地すべり地区で確認された新たな亀裂などの地すべりの兆候箇所を含め、当該斜面に対する浸透防止対策(シート張工)等の応急対策を8日に完了しました。

また、先に発見された地すべりの兆候のある斜面に対しては、変位量の計測を行うとともに斜面全体を監視カメラにより常時監視を行っています。

なお、大豊町へも観測・監視情報を提供し、住民の安全確保にも役立てていただきます。

お問い合わせ先(○主な問い合わせ先)

国土交通省四国地方整備局 四国山地砂防事務所

○副所長(技術) 川西 浩二(内線204)

調査課長 竹下 航(内線351)

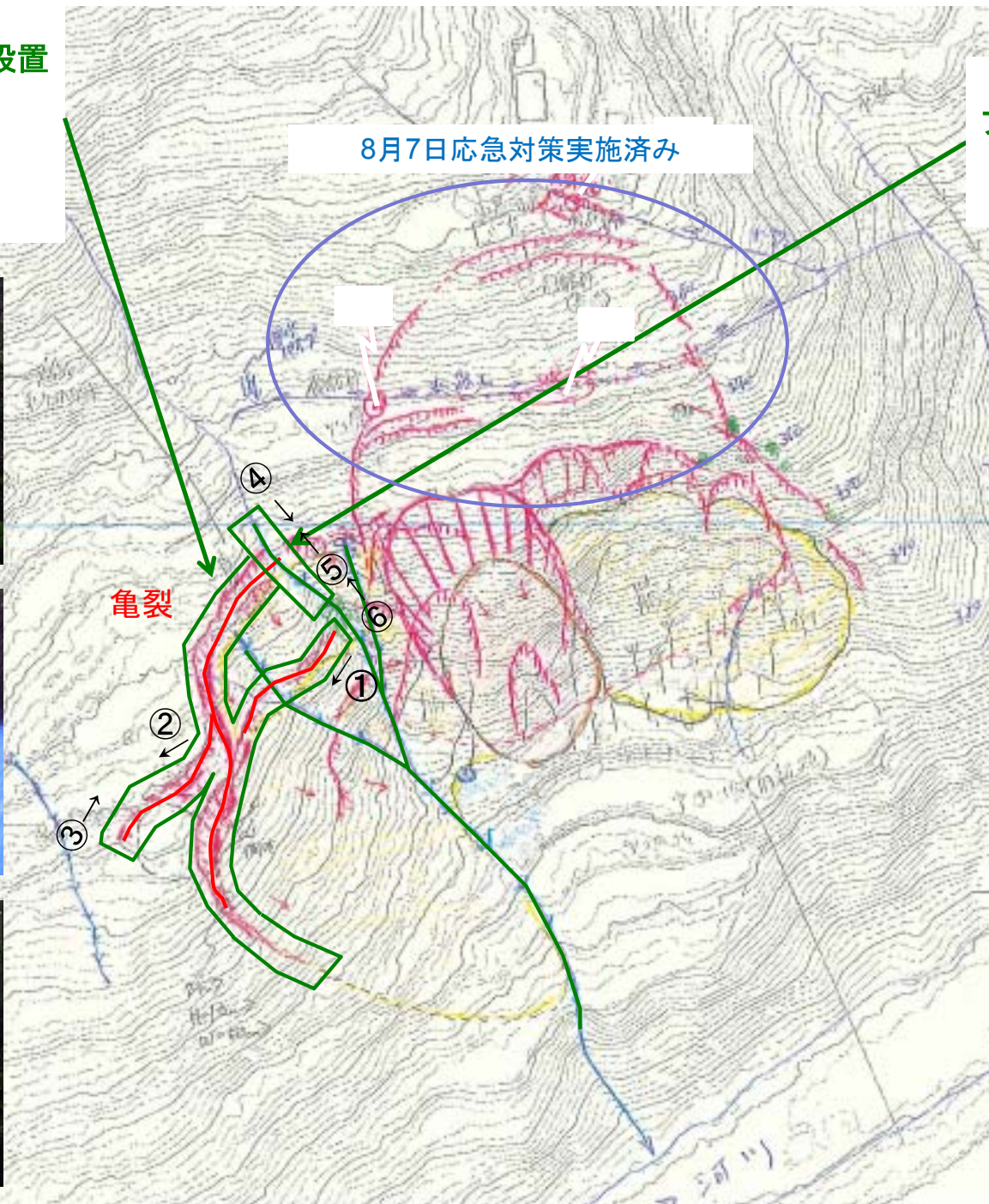
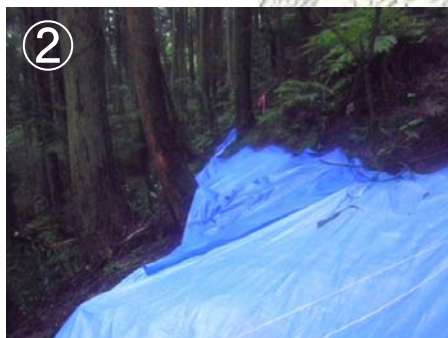
電話0883-72-5400(代表)

怒田地区（上流箇所） 応急対策の実施箇所（完了）

浸透防止対策
亀裂へのブルーシート設置
W=1.8m L=60m
L=20m
L=20m
W=5.0m L=10m

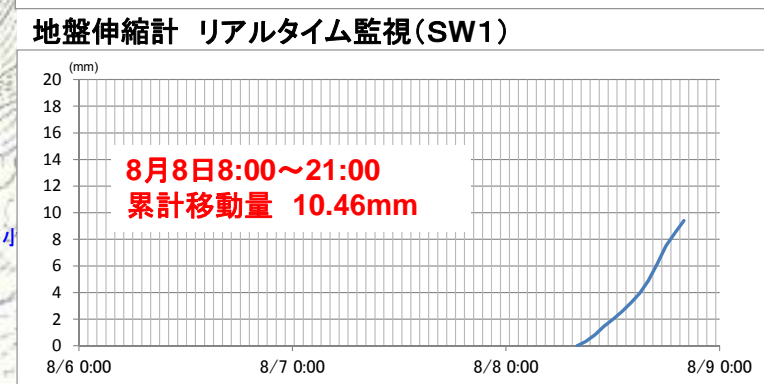
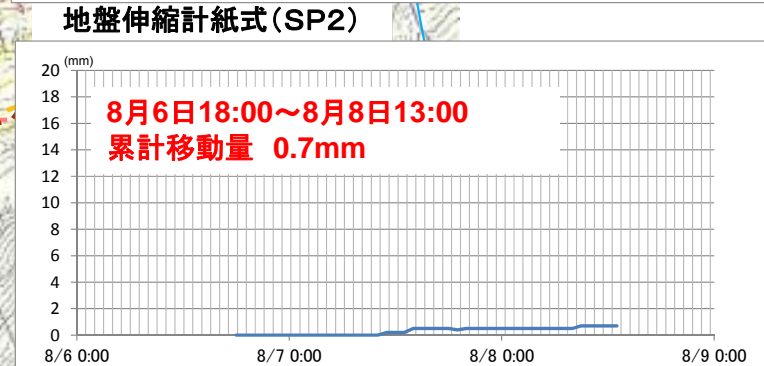
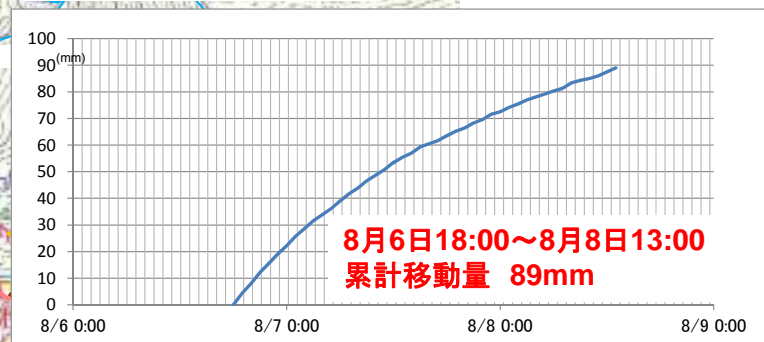
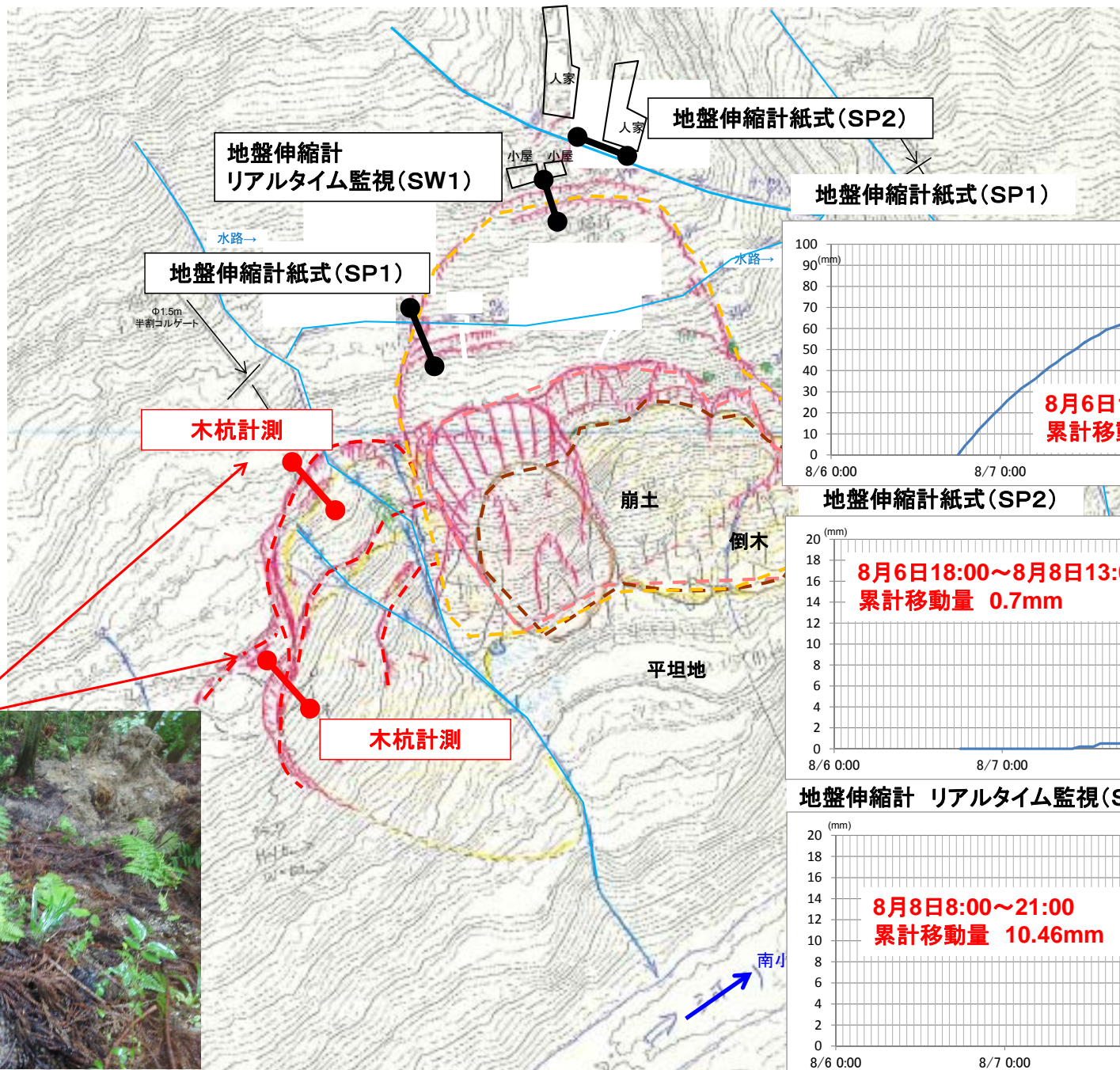
浸透防止対策
ブルーシートにより沢水の亀裂
への浸透防止
W=2.5m L=50m

8月7日応急対策実施済み



観測データの状況

平面図



木杭計測設置状況
8月8日(金)11:00
設置完了

