

件名	台風12号への対応状況について (高知県山腹崩壊現場への支援)
----	------------------------------------

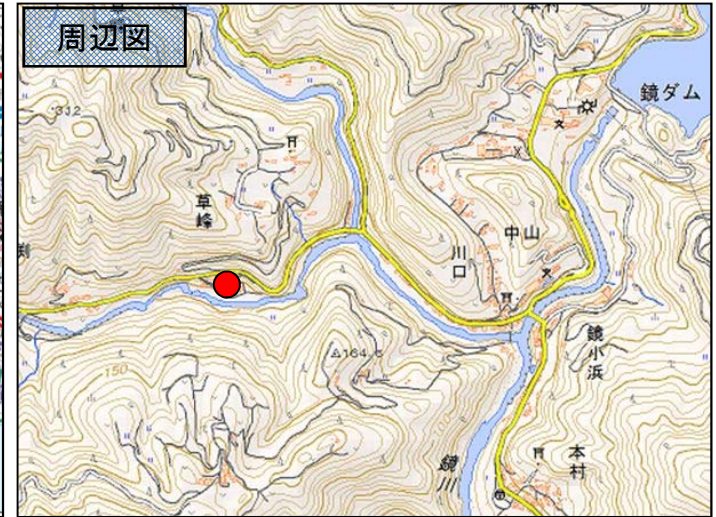
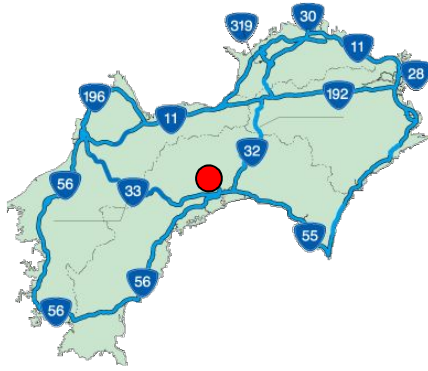
取り扱い	発表をもって解禁
------	----------

発表先	高松サポート合同庁舎記者クラブ (高松経済記者クラブ)
-----	--------------------------------

発表概要	<p>高知県からの要請により、高知市鏡的湊の山腹崩壊箇所への対応のため、8月5日(火)8:30に災害対策用車両(照明車、衛星通信車、可搬型衛星通信装置)を高知県高知土木事務所に配置しました。</p> <p><u>8月5日(火)16:30から高知県庁及び四国地方整備局等に映像配信を行っています。</u></p> <p><u>8月6日(水)11:00から高知県高知土木事務所にも映像配信を行っています。</u></p> <p>※本記者発表資料・リアルタイム情報は四国地方整備局ホームページでご覧いただけます。 (記者発表資料) <a href="http://www.skr.mlit.go.jp/bosai/sikoku/sokuhou/sokuhou.html">http://www.skr.mlit.go.jp/bosai/sikoku/sokuhou/sokuhou.html</a> (リアルタイム情報:河川) <a href="http://www.river.go.jp/">http://www.river.go.jp/</a> (リアルタイム情報:道路) <a href="http://www.skr.mlit.go.jp/road/info/index.html">http://www.skr.mlit.go.jp/road/info/index.html</a></p>
------	--

問い合わせ先	四国地方整備局災害対策本部		
	四国地方整備局 企画部 企画調査官	原田 昌直	はらだ まさなお
	企画課長	竹島 大祐	たけしま だいすけ
	(機械関係) 施工企画課長	湯佐 昭二	ゆ さ しょうじ
	(通信関係) 情報通信技術課長	糸氏 敏郎	いとうじ としろう
	TEL 087-811-8488 (災害対策本部直通)		
	FAX 087-811-8410 (災害対策本部直通)		

# 高知県からの要請に基づく映像の配信について



場所：高知県 高知市 鏡的渚(かがみまとぶち)  
 経緯： 8月4日 高知県土木部より四国地方整備局へ要請  
 8月5日 10:00 土佐国道事務所職員が現地確認  
 8月5日 15:00 四国地方整備局職員3名が現地到着  
 照明車及び衛星通信車の設営開始  
 8月5日 16:30 高知県庁及び四国地方整備局等へ映像配信開始  
 8月6日 9:00 高知土木事務所へ職員2名が到着  
 可搬型衛星通信装置設営開始  
 11:00 高知土木事務所へ映像配信開始



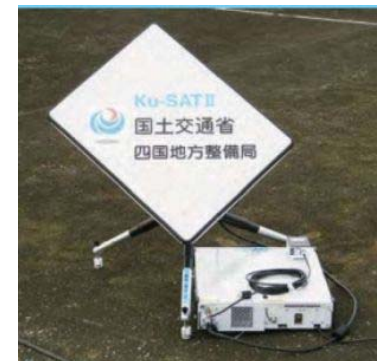
照明車と衛星通信車の設営状況



高知県庁・四国地方整備局等への提供映像



照明車



可搬型衛星通信装置

# 映像配信の概要について

