

件名	台風6号への対応状況について (第4報)
----	-------------------------

取り扱い	発表をもって解禁
------	----------

発表先	高松サンポート合同庁舎記者クラブ (高松経済記者クラブ)
-----	---------------------------------

発表概要	<ul style="list-style-type: none">四国地方整備局災害対策本部は、台風6号の影響により警戒体制を継続していましたが、平成23年7月20日午前8:30をもって注意体制に移行しました。なお、「台風6号への対応状況について」は、今後、新たな被害が確認された際に発表することとします。
------	---

問い合わせ先	四国地方整備局災害対策本部 四国地方整備局 企画部 企画課長 井坪 慎二 TEL 087-811-8488 (災害対策本部直通) FAX 087-811-8410 (災害対策本部直通)
--------	---

台風6号による四国地方整備局の対応状況（第4報）

1. 概要

- ・四国地方整備局では、平成23年7月19日（火）午前6時00分に警戒体制を発令しましたが、平成23年7月20日午前8：30をもって注意体制に移行しました。

2. 体制

●災害対策本部の設置状況

- ・四国地方整備局では、平成23年7月19日（火）午前6時00分に警戒体制を発令し、災害対策本部を設置しました
（本部長：四国地方整備局長 ^{かわさき}川崎 ^{まさひこ}正彦）。
- ・四国管内のの河川水位がピークを越えるとともに、道路通行規制について全面解除したため、平成23年7月20日午前8：30をもって注意体制に移行しました。

●災害対策支部の設置状況

- ・1事務所において警戒体制、12事務所において注意体制を発令しています。
（詳細は、別紙—1のとおり）

3. 各施設等の状況

●河川等の状況

- ・別紙—2のとおり

●道路等の状況

- ・別紙—3のとおり

●災害対策機械の出動状況

- ・別紙—4のとおり

●港湾等の状況

- ・別紙—5のとおり

●国営公園の状況

- ・国営讃岐まんのう公園は、園内の安全を確認後、現在清掃中であり10：00に開園します。

1. 災害対策本部の設置状況

国土交通省四国地方整備局は、7月19日6時00分に警戒体制に入りましたが、
7月20日8時30分に注意体制に移行しました。

2. 災害対策支部の設置状況

四国地方整備局管内の各事務所の防災体制は次のとおりです。

県名	事務所・ダム管理所等	防災体制状況		
		注意	警戒	非常
徳島県	徳島河川国道事務所	●		
	那賀川河川事務所	●		
	四国山地砂防事務所	●		
	吉野川ダム統合管理事務所	●		
	小松島港湾・空港整備事務所	●		
香川県	香川河川国道事務所			
	四国技術事務所			
	高松港湾・空港整備事務所	●		
	高松港湾空港技術調査事務所	●		
愛媛県	松山河川国道事務所	●		
	大洲河川国道事務所			
	山鳥坂ダム工事事務所			
	野村ダム管理所			
	松山港湾・空港整備事務所	●		
高知県	高知河川国道事務所	●		
	中村河川国道事務所			
	中筋川総合開発工事事務所	●		
	土佐国道事務所	●		
	大渡ダム管理所			
	高知港湾・空港整備事務所		●	

平成23年7月20日 台風6号

1. 水位状況

【河川】

	水系名	河川名	地点	現在		ピーク時	
				水位	状況	水位	状況
①	那賀川	那賀川	古庄	5.13m	下降中↓	6.95m	はん濫危険水位(無堤)超過
②	仁淀川	仁淀川	伊野	3.34m	下降中↓	6.61m	はん濫注意水位超過
③	渡川	四万十川	具同	4.39m	下降中↓	8.50m	はん濫危険水位(無堤)超過
④	渡川	後川	秋田	2.48m	下降中↓	5.58m	はん濫注意水位超過
⑤	渡川	中筋川	磯ノ川	5.18m	下降中↓	7.69m	避難判断水位(無堤)超過

河川名	基準点	はん濫 注意水位	避難判断水位		はん濫危険水位		計画高水 位
			無堤	有堤	無堤	有堤	
那賀川	古庄	5.00m	6.50m	7.90m	6.50m	8.80m	8.823m
仁淀川	伊野	6.60m	7.70m		8.15m		10.150m
四万十川	具同	6.50m	7.70m	9.70m	8.15m	10.10m	10.929m
後川	秋田	5.00m	6.10m		—		7.714m
中筋川	磯ノ川	5.50m	7.40m		—		8.367m

2. 主な施設被害状況

施設被害なし

3. 直轄河川の主な一般被害の状況

① 那賀川水系 那賀川 8:00現在

成因 溢水・内水

浸水面積 87.4ha

浸水戸数 なし

【内訳】

河川名	地区名	成因	浸水面積 (ha)	浸水戸数		その他
				床上	床下	
那賀川	加茂地区	溢水	30.0	—	—	
那賀川	深瀬地区	溢水	3.1	—	—	県道通行止め
那賀川	持井地区	溢水	3.8	—	—	
那賀川	吉井地区	内水	40.0	—	—	農道、道路通行止め
那賀川	楠根地区	内水	10.5	—	—	
	合計		87.4	—	—	

【避難勧告】

河川名	地区名	世帯数等	勧告日時	解除日時	備考
那賀川	加茂地区	171世帯514人	7月19日 17時00	7月20日 6時05分	
那賀川	深瀬地区	44世帯130人	7月19日 17時00	7月20日 6時05分	
那賀川	吉井地区	174世帯575人	7月19日 17時00	7月20日 6時05分	
那賀川	楠根地区	148世帯483人	7月19日 17時00	7月20日 6時05分	

【避難状況】

河川名	地区名	避難状況	避難日時	解除日時	備考
那賀川	加茂谷地区(加茂・深瀬・吉井・楠根地区)	61世帯139人	7月19日 19時00		
那賀川	向江地区、十二社地区 (長安口ダム上流)	30世帯52人	7月19日 7時00分		

② 渡川水系 四万十川・後川・中筋川 8:00現在

成因 内水・外水
 浸水面積 125.9ha
 浸水戸数 なし

【内訳】

河川名	地区名	成因	浸水面積 (ha)	浸水戸数		その他
				床上	床下	
四万十川	佐田地区	内水	11.3			
中筋川	西の谷地区外	内水	114.6			
合計			125.9			

【避難勧告発令状況】

河川名	地区名	世帯数等	勧告日時	解除日時	備考
中筋川	生ノ川・磯ノ川・有岡・有	420世帯 976名	7月19日 6時30分	7月19日 18時00分	
中筋川	一本松・楠島・国見地区	233世帯 597名	7月19日 8時30分	7月19日 18時00分	
四万十川	佐田・大川筋地区	442世帯 980名	7月19日 12時00分	7月19日 18時00分	

【避難状況】

河川名	地区名	避難状況	避難日時	解除日時	備考
	避難勧告区域内	47世帯59名		7月20日 7時00分	7:00時点で全員帰宅していた
	避難勧告区域外	四万十市役所に4世帯7名		7月20日 7時00分	

4. 直轄砂防の主な一般被害の状況

① 吉野川水系 砂防 8:00現在

【被害状況】

地区名	施設被害	備考
三好市	なし	
大川村	なし	

【避難状況】

河川名	地区名	避難状況	避難日時	解除日時	備考
	徳島県三好市西祖谷山村外	6世帯7名避難済み			
	高知県大川村中切・朝谷・川崎	2世帯2名避難済み			

5. ダムの状況

直轄

中筋川ダム 19日 0:30 洪水調節開始

8:10 流入量が最大(169m³/s)に到達(放流量は55m³/s)

19:30 洪水調節終了

長安口ダム 19日 5:13 洪水調節開始

15:10 流入量が最大(4130m³/s)に到達(放流量は3785m³/s)

23:10 洪水調節終了

6. 直轄海岸の状況

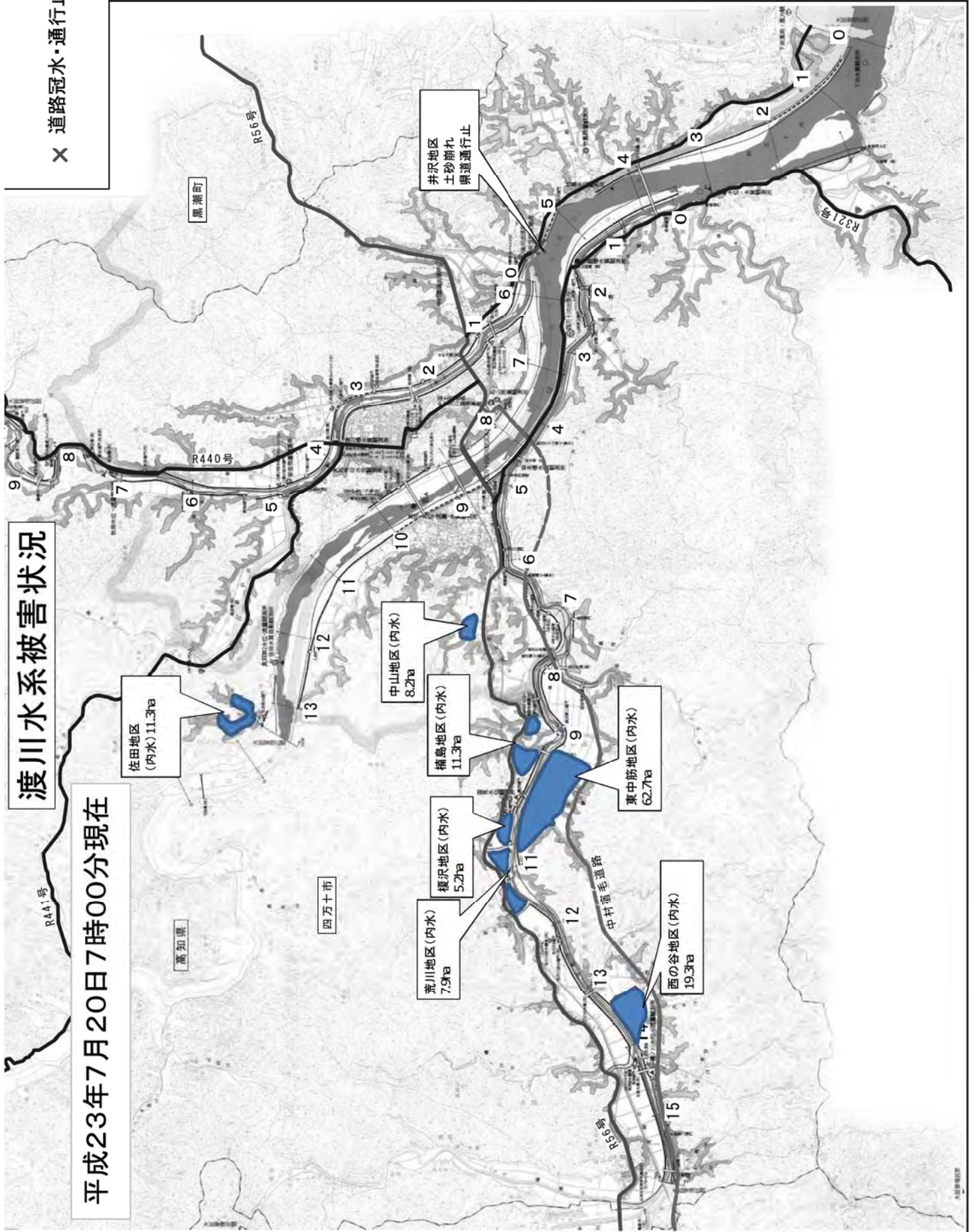
高知海岸

- ・仁ノ海岸、文庫鼻地先で越波継続中。
- ・水防警報として、6海岸で水防団が出動中。
- ・県道春野赤岡線は20日6時45分に一部通行止を解除(6.45km間)。3.7km間は継続中。(17日19時～)
- ・20日6時30分からの特別巡視による、施設等の被害報告なし。

渡川水系被害状況

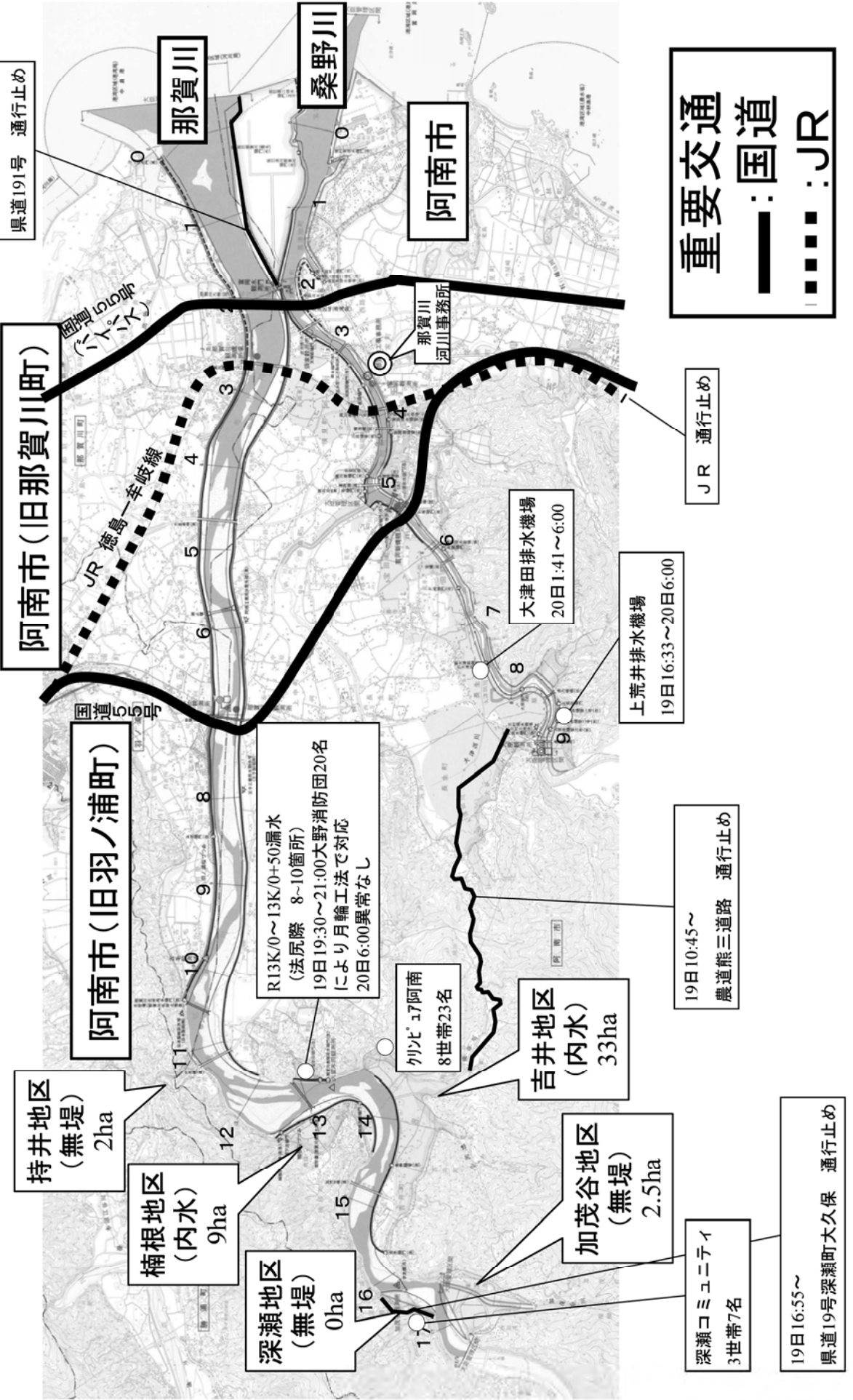
平成23年7月20日7時00分現在

× 道路冠水・通行止



那賀川水系被害状況

平成23年 7月20日 7時00分現在



那賀川上流被害状況

平成23年7月20日7時00分現在



深瀬地区(溢水)
 床上浸水: 0 戸 (予測) 戸
 床下浸水: 0 戸 (予測) 戸
 浸水面積: 0 ha (予測) ha

楠根地区(内水)
 床上浸水: 0 戸 (予測) 戸
 床下浸水: 9 戸 (予測) 戸
 浸水面積: 9 ha (予測) ha

持井地区(溢水)
 床上浸水: 0 戸 (予測) 戸
 床下浸水: 0 戸 (予測) 戸
 浸水面積: 2 ha (予測) ha

吉井地区(内水)
 床上浸水: 0 戸 (予測) 戸
 床下浸水: 0 戸 (予測) 戸
 浸水面積: 33 ha (予測) ha

加茂地区(溢水)
 床上浸水: 0 戸 (予測) 戸
 床下浸水: 0 戸 (予測) 戸
 浸水面積: 2.5 ha (予測) ha

道路被害状況等について（平成23年 台風6号）

<平成23年7月20日（水）08:00現在>

1. 高速道路会社等管理道路、直轄管理道路の通行止め状況

(1) 高速道路会社等管理道路（現時点で確認できている通行止め区間）

1 路線で速度規制あり。

図面番号	路線名	区間名	被災状況	備考
①	瀬戸中央道	こしま さいかいで じょうげ 児島IC～坂出IC（上下）	なし	7/20 7:20～ 50Km/h規制解除 7/20 7:20～ 二輪車通行止め解除
③	神戸淡路鳴門自動車道	あわじ せしだんみはら じょうげ 淡路IC～西淡三原IC（上下）	なし	7/20 7:00～ 80Km/h規制解除
④	神戸淡路鳴門自動車道	あわじしま みなみ なんと きた じょうげ 淡路島南IC～鳴門北IC（上下）	雨のため	7/19 7:10～ 雨の為の規制 40Km/h規制 7/20 7:00～ 二輪車通行止め解除
⑤	神戸淡路鳴門自動車道	たるみ あわじ じょうげ 垂水JCT～淡路IC（上下）	なし	7/20 7:00～ 二輪車通行止め解除
⑥	神戸淡路鳴門自動車道	あかし 1A あわじ じょうげ 明石1A～淡路IC（上下）	なし	7/20 7:00～ 二輪車通行止め解除
⑦	神戸淡路鳴門自動車道	せしだんみはら あわじしま みなみ じょうげ 西淡三原IC～淡路島南IC（上下）	なし	7/20 7:00～ 二輪車通行止め解除
⑨	神戸淡路鳴門自動車道	なんと きた なんと じょうげ 鳴門北IC～鳴門IC（上下）	雨のため	7/19 9:35～ 雨の為の規制 50Km/h規制
⑩	高知自動車道	いの とき じょうげ 伊野IC～土佐IC（上下）	なし	7/20 6:15～ 通行止め解除
⑪	神戸淡路鳴門自動車道	こうべ にし たるみ じょうげ 神戸西IC～垂水JCT（上下）	なし	7/20 7:00～ 二輪車通行止め解除
⑫	瀬戸中央道	はやしま こしま じょうげ 早島IC～児島IC（上下）	なし	7/20 04:15～ 50Km/h規制解除

(2) 直轄管理道路（現時点で確認できている通行止め区間）

0路線・0区間で通行止め（その他、通行規制箇所：0箇所）

図面番号	路線名	区間名	被災状況	備考
③ (佐川①)	国道33号 (事前通行規制⑦)	高知県吾川郡仁淀町字材ミ～ 愛媛県上浮穴郡久万高原町 中津 (上下)	なし	7/20 6:50～事前通行止め解除
④ (松一①)	国道33号 (事前通行規制⑧)	愛媛県上浮穴郡久万高原町 中津 ～ 同町 柳井川 (上下)	なし	7/20 6:50～事前通行止め解除
⑤ (松一②)	国道33号 (事前通行規制⑨)	愛媛県上浮穴郡久万高原町 柳井 川～ 同町 中黒岩 (上下)	なし	7/20 6:30～事前通行止め解除
⑦ (佐川②)	国道33号 (事前通行規制⑥)	高知県高岡郡越知町横倉越丙～ 高知県吾川郡仁淀町字材ミ (上 下)	なし	7/20 6:50～事前通行止め解除
⑧	国道56号 須崎道路	自専道 (須崎東IC～須崎西IC)	なし	7/20 6:15～事前通行止め解除
⑨	四国横断自動車道	自専道 (須崎西IC～中土佐IC)	なし	7/20 6:15～事前通行止め解除

(3) その他の道路（現時点で確認できている通行止め区間）

18路線・20区間で通行止め（その他、通行規制箇所：151箇所）

図面番号	路線名等	被災状況	備考
【補助国道】			
徳①	国道438号	徳島県美馬郡つるぎ町一字漆野 瀬	山複崩壊・落 石 7/19 12:00～全面通行止め 人身・物損：なし 孤立集落：なし 迂回路：あり
高①	国道493号	高知県北川村船九隻	落石 7/18 19:50～全面通行止め 人身・物損：なし 孤立集落：なし 迂回路：あり
高②	国道493号	高知県北川村柏木	倒木 7/19 2:00～全面通行止め 人身・物損：なし 孤立集落：なし 迂回路：あり
高③	国道439号	高知県四万十市住次郎	なし 7/19 6:00～全面通行止め解除
高④	国道494号	高知県仁淀川町大西	山側崩壊 7/19 9:00～全面通行止め 人身・物損：なし 孤立集落：なし 迂回路：あり

【地方道】				
徳②	(主) 徳島上那賀線 <small>とくしま かみなが せん</small>	徳島県勝浦郡上勝町八重地滝見橋の処 <small>とくしまけん かつらぐんかみかつちよう やえじ たきみ はし</small>	山複崩壊・落石	7/19 9:00～全面通行止め 人身・物損：なし 孤立集落：なし 迂回路：あり
徳③	(主) 石井神山線 <small>いしい かみやせん</small>	徳島県名西郡神山町神領字本小野 <small>とくしまけん みょうざいぐんかみやまちょうしんりょう あざほんおの</small>	山複崩壊・落石	7/19 8:30～全面通行止め 人身・物損：なし 孤立集落：なし 迂回路：あり
徳④	(主) 鴨島神山線 <small>かもじまかみやせん</small>	徳島県吉野川市鴨島町森藤～ 徳島県吉野川市鴨島町森藤（市・町境） <small>とくしまけんしの がれ かもじままち もりとう とくしまけんしの がわし かもじまちょうもりとうし ちょう さか</small>	山複崩壊・落石	7/19 10:45～全面通行止め 人身・物損：なし 孤立集落：なし 迂回路：あり
香①	(一) 穴吹塩江線 <small>あなぶきしおのえせん</small>	香川県高松市塩江町 安原上東 <small>かがわけん たかまつし しおのえちよう やすはらかみひがし</small>	落石	7/19 6:40～全面通行止め 人身・物損：なし 孤立集落：なし 迂回路：あり
香②	(主) 塩江屋島西線 <small>しおのえやしまにしせん</small>	香川県高松市塩江町 <small>かがわけん たかまつし しおのえちよう</small>	倒木	7/19 7:50～全面通行止め 人身・物損：なし 孤立集落：なし 迂回路：あり
香③	(主) 中徳三谷高松線 <small>ちゆうとくみたにたかまつ せん</small>	香川県高松市西植田町 <small>かがわけん たかまつし にしうえちちよう</small>	倒木	7/19 8:00～全面通行止め 人身・物損：なし 孤立集落：なし 迂回路：あり
香④	(一) 紫雲出山線 <small>しうでやま せん</small>	香川県三豊市詫間町大浜 <small>かがわけん みとよ し たくまちよう おおはま</small>	なし	7/19 16:00～全面通行止め解除
香⑤	(一) 多和三木線 <small>たわ みきせん</small>	香川県木田郡三木町広野 <small>かがわけん きた ぐんみきちよう ひろの</small>	倒木	7/19 16:00～全面通行止め 人身・物損：なし 孤立集落：なし 迂回路：あり
香⑥	(一) 大浜仁尾線 <small>おおはまにお せん</small>	香川県三豊市詫間町大浜 <small>かがわけん みとよ し たくまちよう おおはま</small>	なし	7/19 20:15～全面通行止め解除
愛①	(主) 宇和島城辺線 <small>うわじまじょうへんせん</small>	愛媛県宇和島市津島町 増穂 <small>えひめけん うわじま し つしま ちようますほ</small>	なし	7/18 18:50～全面通行止め解除
愛②	(主) 一本松城辺線 <small>いっほんまづじょうへんせん</small>	愛媛県南宇和郡愛南町小山 <small>えひめけん みなみうわ ぐんあいなんちよう こやま</small>	倒木	7/19 9:30～全面通行止め 人身・物損：なし 孤立集落：なし 迂回路：あり
高⑤	(主) 宿毛津島線 <small>すくも つしま せん</small>	高知県宿毛市二ノ宮 <small>こうちけん すくも に みや</small>	法面崩落	7/19 7:30～全面通行止め 人身・物損：なし 孤立集落：なし 迂回路：あり
高⑥	(一) 宗呂中村線 <small>そうろ なかむらせん</small>	高知県土佐清水市有永 <small>こうち けんとさしみずし ありなが</small>	法面崩落	7/19 7:00～全面通行止め 人身・物損：なし 孤立集落：なし 迂回路：あり
高⑦	(主) 下田港線 <small>しもた こうせん</small>	高知県四万十市古津賀 <small>こうち けんしまんと し こつか</small>	法面崩落	7/19 11:00～全面通行止め 人身・物損：なし 孤立集落：なし 迂回路：あり
高⑧	(一) 昭和中村線 <small>しょうわ なかむらせん</small>	高知県高岡郡四万十町大井川 <small>こうち けんたかおかくんしまんと ちようおおいがわ</small>	法面崩落	7/19 9:30～全面通行止め 人身・物損：なし 孤立集落：なし 迂回路：あり

高⑨	(一) <small>かわのぼりかわらせん</small> 川登中村線	<small>こうち けんしまんと し みさと</small> 高知県四万十市三里	法面崩落	7/19 9:30～全面通行止め 人身・物損：なし 孤立集落：なし 迂回路：あり
高⑩	(一) <small>こうち あき じてんしゃ</small> 高知安芸自転車道	<small>こうち けんあき し あない</small> 高知県安芸市穴内	路肩崩落	7/19 8:00～全面通行止め 人身・物損：なし 孤立集落：なし 迂回路：あり
高⑪	(一) <small>なかとさ さが せん</small> 中土佐佐賀線	<small>こうち けんはたぐん くらしおちよすず</small> 高知県幡多郡黒潮町鈴	倒木	7/19 18:30～全面通行止め 人身・物損：なし 孤立集落：なし 迂回路：あり
高⑫	(一) <small>そうろ なかむらせん</small> 宗呂中村線	<small>こうち けんはたぐん みはら むらかみながたに</small> 高知県幡多郡三原村上長谷	路肩崩落	7/19 17:00～全面通行止め 人身・物損：なし 孤立集落：なし 迂回路：あり
【各県その他規制状況】				
	[徳島県] 県道 1 4 箇所		冠水	7/19 5:00～全面通行止め
	[徳島県] 県道 1 箇所		越波	7/19 7:30～全面通行止め
	[徳島県] 補助国 1 3 箇所 県道 8 箇所		事前通行止め	7/18 10:40～全面通行止め
	[徳島県] 県道 1 箇所		その他通行止め	7/19 6:30～全面通行止め
	[香川県] 県道 2 箇所		冠水	7/19 10:20～全面通行止め
	[香川県] 県道 1 箇所		越波	7/19 12:30～全面通行止め
	[香川県] 県道 1 1 箇所		事前通行止め	7/19 16:00～全面通行止め
	[愛媛県] 補助国 2 箇所 県道 5 箇所		事前通行止め	7/19 3:30～全面通行止め
	[高知県] 補助国 4 箇所 県道 1 0 箇所		冠水	7/19 6:00～全面通行止め
	[高知県] 県道 7 箇所		越波	7/17 19:00～全面通行止め
	[高知県] 補助国 1 6 箇所 県道 5 5 箇所		事前通行止め	7/18 14:00～全面通行止め
	[高知県] 県道 1 箇所		その他通行止め	7/19 8:30～全面通行止め

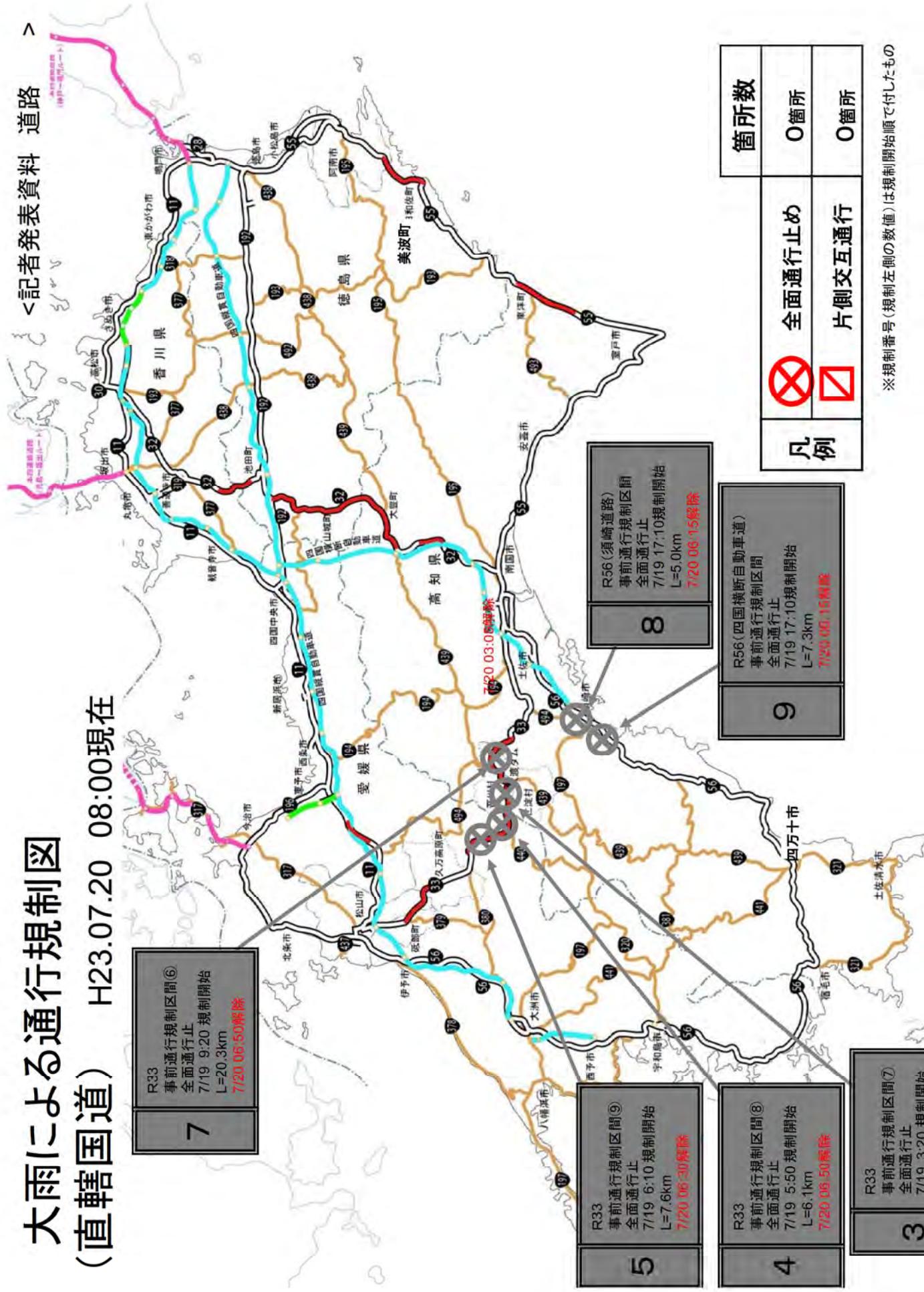
(4) 直轄事業の建設中道路被災状況（現時点で確認できている被災）
現時点で被災の確認はありません。

大雨による通行規制図

(直轄国道)

H23.07.20 08:00現在

<記者発表資料 道路 >



7
R33
事前通行規制区間⑥
全面通行止
7/19 9:20 規制開始
L=20.3km
7/20 06:50解除

5
R33
事前通行規制区間⑤
全面通行止
7/19 6:10 規制開始
L=7.6km
7/20 06:50解除

4
R33
事前通行規制区間⑧
全面通行止
7/19 5:50 規制開始
L=6.1km
7/20 06:50解除

3
R33
事前通行規制区間⑦
全面通行止
7/19 3:20 規制開始
L=6.7km
7/20 06:50解除

8
R56(須崎道路)
事前通行規制区間
全面通行止
7/19 17:10 規制開始
L=5.0km
7/20 06:15解除

9
R56(四国横断自動車道)
事前通行規制区間
全面通行止
7/19 17:10 規制開始
L=7.3km
7/20 06:15解除

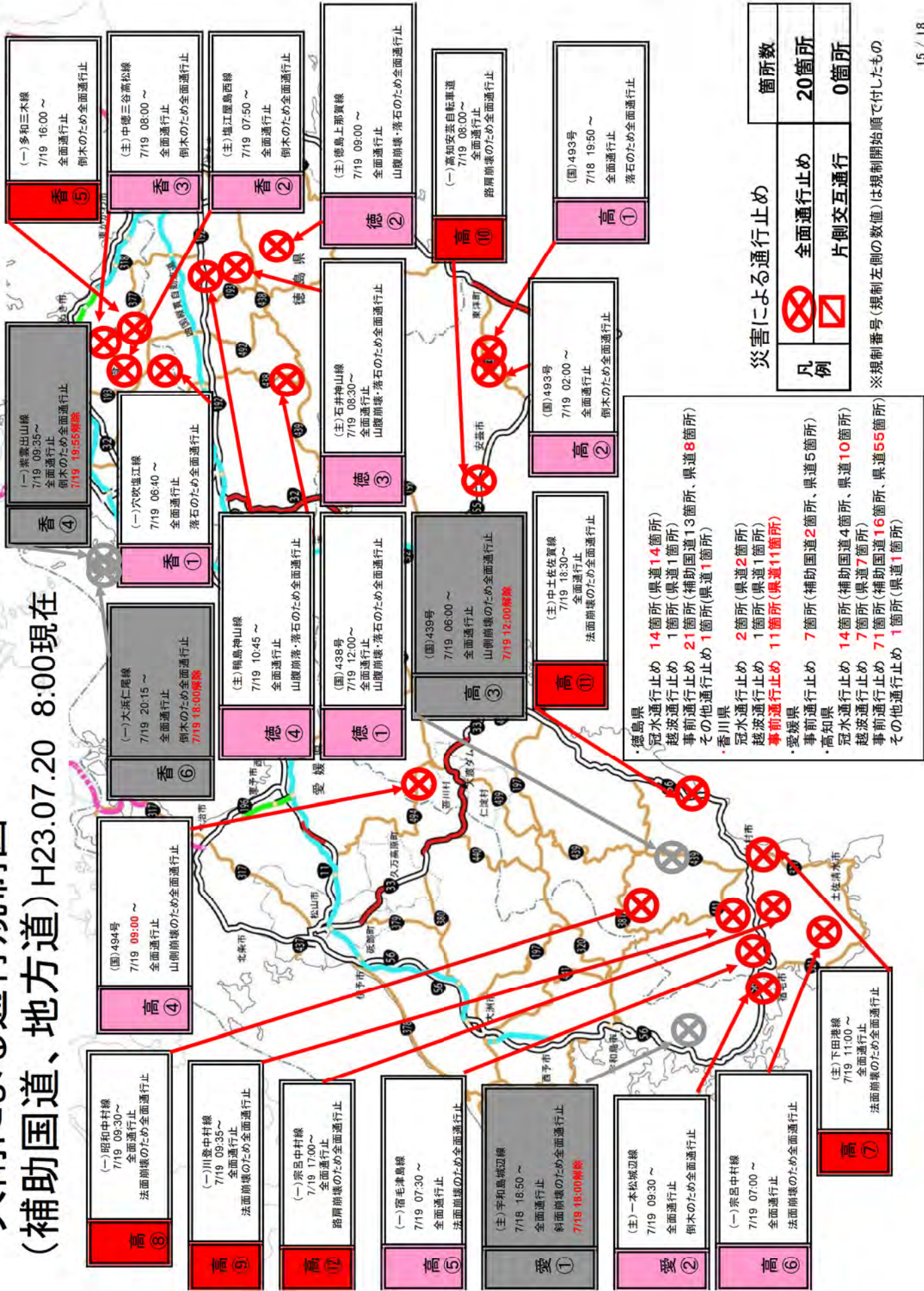
凡例		箇所数	
	全面通行止め	0箇所	0箇所
	片側交互通行	0箇所	0箇所

※規制番号(規制左側の数値)は規制開始順で付したものと

大雨による通行規制図

(補助国道、地方道) H23.07.20 8:00現在

<記者発表資料 道路>



災害による通行止め

凡例	全面通行止め	箇所数
	全面通行止め	20箇所
	片側交互通行	0箇所

※規制番号(規制左側の数値)は規制開始順で付したのもの

徳島県	冠水通行止め 14箇所(県道14箇所)
	越波通行止め 1箇所(県道1箇所)
	事前通行止め 21箇所(補助国道13箇所、県道8箇所)
	その他通行止め 1箇所(県道1箇所)
香川県	冠水通行止め 2箇所(県道2箇所)
	越波通行止め 1箇所(県道1箇所)
	事前通行止め 11箇所(県道11箇所)
愛媛県	事前通行止め 7箇所(補助国道2箇所、県道5箇所)
高知県	冠水通行止め 14箇所(補助国道4箇所、県道10箇所)
	越波通行止め 7箇所(県道7箇所)
	事前通行止め 71箇所(補助国道16箇所、県道55箇所)
	その他通行止め 1箇所(県道1箇所)

別紙一4 災害対策用機械の出動状況

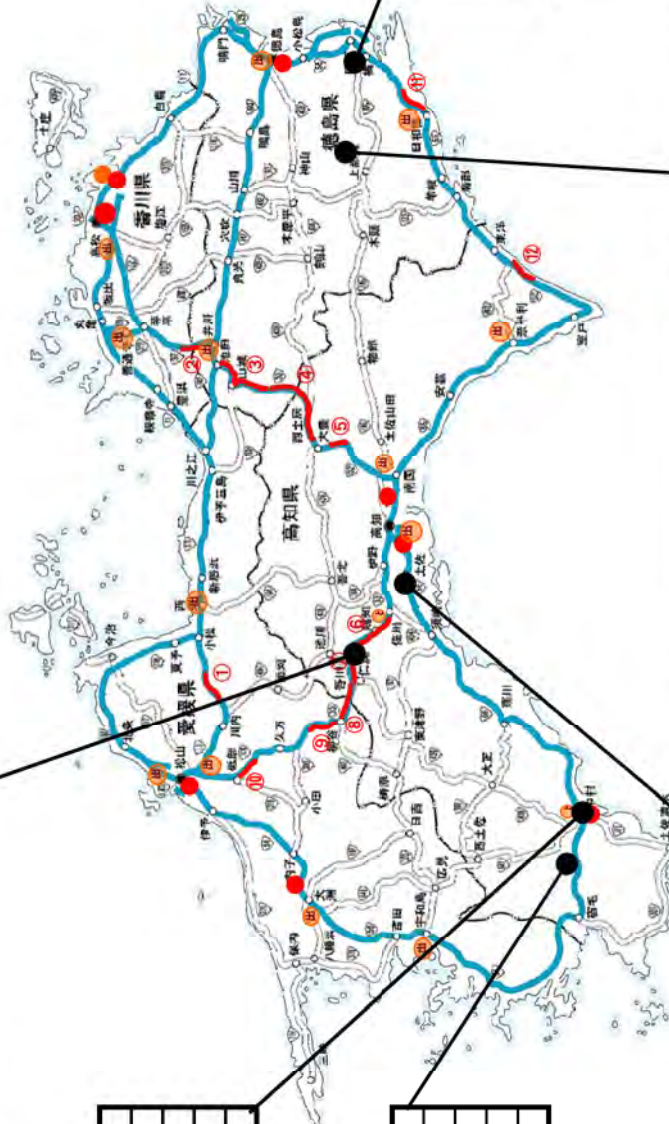
記者発表資料

平成 23 年 7 月 20 日
四 国 地 方 整 備 局
8:30現在

災害内容	洪水通行規制
発生日時	平成23年7月18日
場 所	高知県香川郡に淀川町森山地区
被害状況	なし
出動車両	待機中(1台)

災害内容	内水排除
発生日時	平成23年7月19日
場 所	梺原(四万上市横堤地先)
被害状況	なし
出動車両	排水ポンプ車

災害内容	内水排除
発生日時	平成23年7月19日
場 所	高知市平日町(中筋川)
被害状況	なし
出動車両	排水ポンプ車



災害内容	内水排除
発生日時	平成23年7月19日
場 所	阿波市南祖町
被害状況	なし
出動車両	排水ポンプ車

災害内容	内水排除
発生日時	平成23年7月19日
場 所	波介川水門(高知県土佐市)
被害状況	なし
出動車両	排水ポンプ車

災害内容	内水排除
発生日時	平成23年7月18日
場 所	徳島県那賀郡賀賀町平谷(長安口上流)
被害状況	なし
出動車両	排水ポンプ車

平成23年7月20日 09:00

台風6号による港湾施設等の被害状況(第2報)

四国地方整備局

1) 点検実施状況

【点検対象：管内全港湾】

県名	港湾名	港格	港湾施設				海岸保全施設 (直轄工事中を含む)	点検結果等 ※3)
			直轄工事中	国有	管理者所有 ※1)	その他 ※2)		
徳島県	徳島小松島港	重要						現時点で異常報告なし
"	橘港	重要						現時点で異常報告なし
"	徳島県全域	地方						現時点で異常報告なし
香川県	高松港	重要						現時点で異常報告なし
"	坂出港	重要						現時点で異常報告なし
"	香川県全域	地方						現時点で異常報告なし
愛媛県	松山港	重要						現時点で異常報告なし
"	今治港	重要						現時点で異常報告なし
"	三島川之江港	重要						現時点で異常報告なし
"	東予港	重要						現時点で異常報告なし
"	新居浜港	重要						現時点で異常報告なし
"	宇和島港	重要						現時点で異常報告なし
"	八幡浜港	地方						現時点で異常報告なし
"	愛媛県全域	地方						現時点で異常報告なし
"	四国西南航路	航路						現時点で異常報告なし
高知県	高知港	重要	一部 目視調査					被災あり(推測)
"	須崎港	重要						現時点で異常報告なし
"	室津港	地方						現時点で異常報告なし
"	上川口港	地方						現時点で異常報告なし
"	宿毛湾港	重要						現時点で異常報告なし
"	高知県全域	地方						現時点で異常報告なし

2) 港湾施設の被害状況

都道府県名	管理者名	港格	港湾名	地区名	被害状況	備考
高知県	国	重要港湾	高知港	三里地区	風により、長周期動揺低減システム監視棟の窓ガラス等が破損。	
高知県	国	重要港湾	高知港	三里地区	東第一防波堤の一部が、港内側に移動。(目視による推測)	
徳島県					現在のところ被害情報なし	
香川県					現在のところ被害情報なし	
愛媛県					現在のところ被害情報なし	

3) 港湾局所管海岸保全施設の被害状況

都道府県名	管理者名	港格	海岸名	地区名	被害状況	備考
高知県					現在のところ被害情報なし	
徳島県					現在のところ被害情報なし	
香川県					現在のところ被害情報なし	
愛媛県					現在のところ被害情報なし	

4) 港湾における浸水被害の状況

都道府県名	管理者名	港格	港湾名	地区名	被害状況	浸水家屋数		避難状況
						床上	床下	
高知県					現在のところ被害情報なし			
徳島県					現在のところ被害情報なし			
香川県	香川県	重要	高松港	玉藻地区	一部浸水が認められたが被害については調査中			
愛媛県					現在のところ被害情報なし			

5) 自治体等からの応援・支援の要請

区分	支援内容	要請主体	要請日時	対応日時	詳細内容
			現在のところ要請なし		

6) その他

【港湾局所管の水門・陸閘等の閉鎖状況】

・徳島県

今回の操作対象施設数 496 / 閉鎖済み 496 …確認時刻 7/19 20:00

・香川県

今回の操作対象施設数 573 / 閉鎖済み 573 …確認時刻 7/19 12:30

・愛媛県

今回の操作対象施設数 346 / 閉鎖済み 346 …確認時刻 7/19 17:00

・高知県

操作対象施設数 481 / 閉鎖済み 477 …確認時刻 7/19 15:30 【未閉鎖4基:市民生活に影響(市場開催)があるため未閉鎖。】