

災 害 情 報

平成17年7月3日 12:20現在

四国地方整備局災害対策本部

問合せ先 四国地方整備局企画部

企画調査官 黒川 純・良

TEL087-851-8061（内線6060）

梅雨前線の影響による被害状況（第1報）

【主な内容】

道路の状況

・四国地方整備局管理

土砂崩れによる全面通行止め

国道56号伊予市中山町犬寄トンネル終点坑口付近で土砂崩れのため全面通行止め。状況について現在調査中。現時点での迂回路なし（松山自動車道松山IC～内子五十崎IC通行止め。国道378号愛媛県伊予市双海町高野川で土砂崩れ、路面冠水のため通行止め。国道379号内子町で路面冠水のため通行止め）。

事前通行規制による全面通行止め

国道33号松山市窪野町から伊予郡砥部町大字千足で連続雨量が250mmを超えたため事前通行規制による全面通行止め。

災害対策本部・支部の設置状況

- ・警戒体制：災害対策本部（四国地方整備局）、松山河川国道事務所（河川、道路）、大洲河川国道事務所（河川）大渡ダム管理所
- ・注意体制：四国山地砂防事務所（砂防、地滑り）、山鳥坂ダム工事事務所、土佐国道事務所、四国技術事務所

低気圧による通行規制図

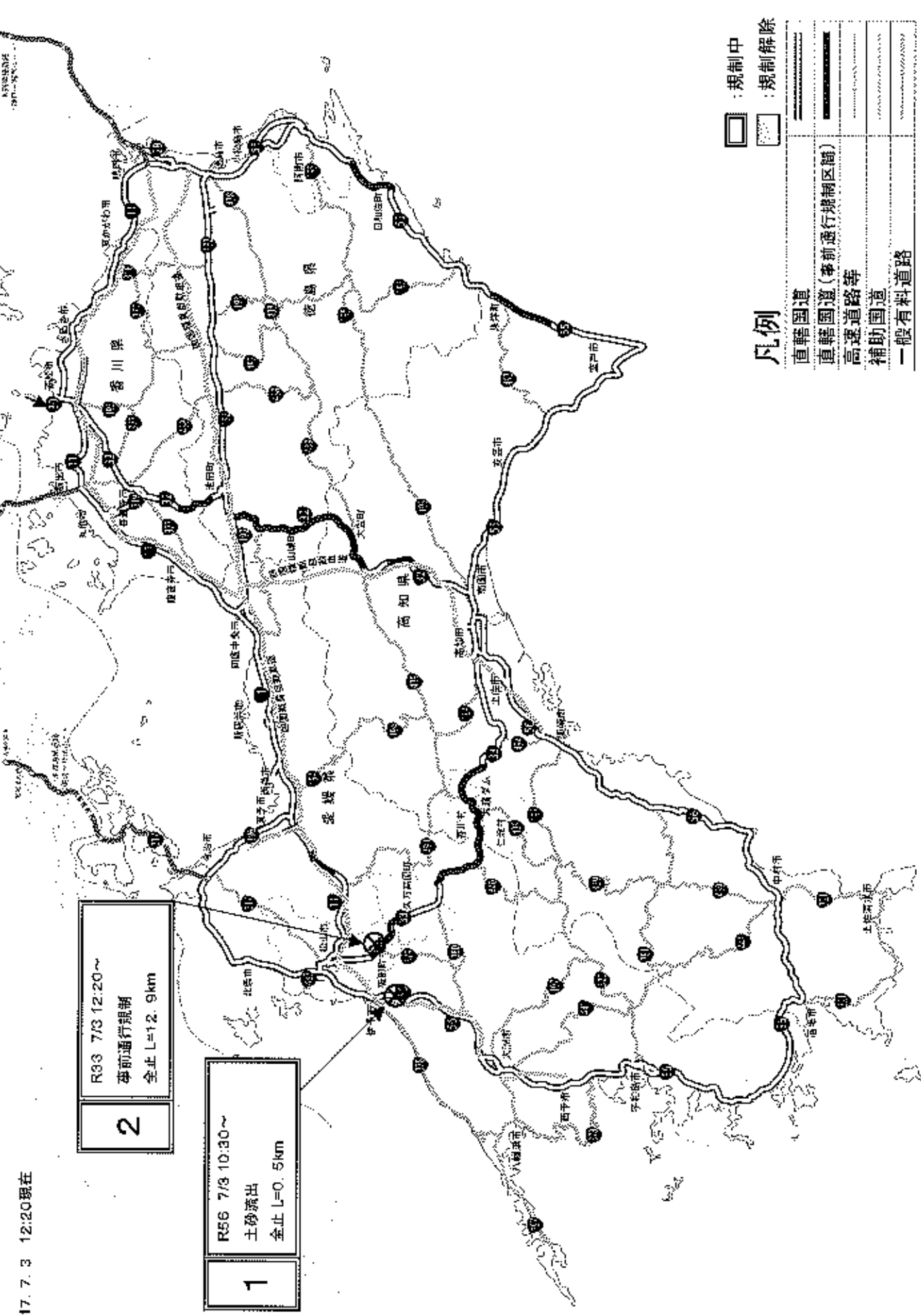
H17. 7. 3 12:20現在

【直轄国道】

四国地整 道路部

2
R93 7/3 12:20~
事前通行規制
全止 L=12.9km

1
R56 7/3 10:30~
土砂流出
全止 L=0.5km



凡例

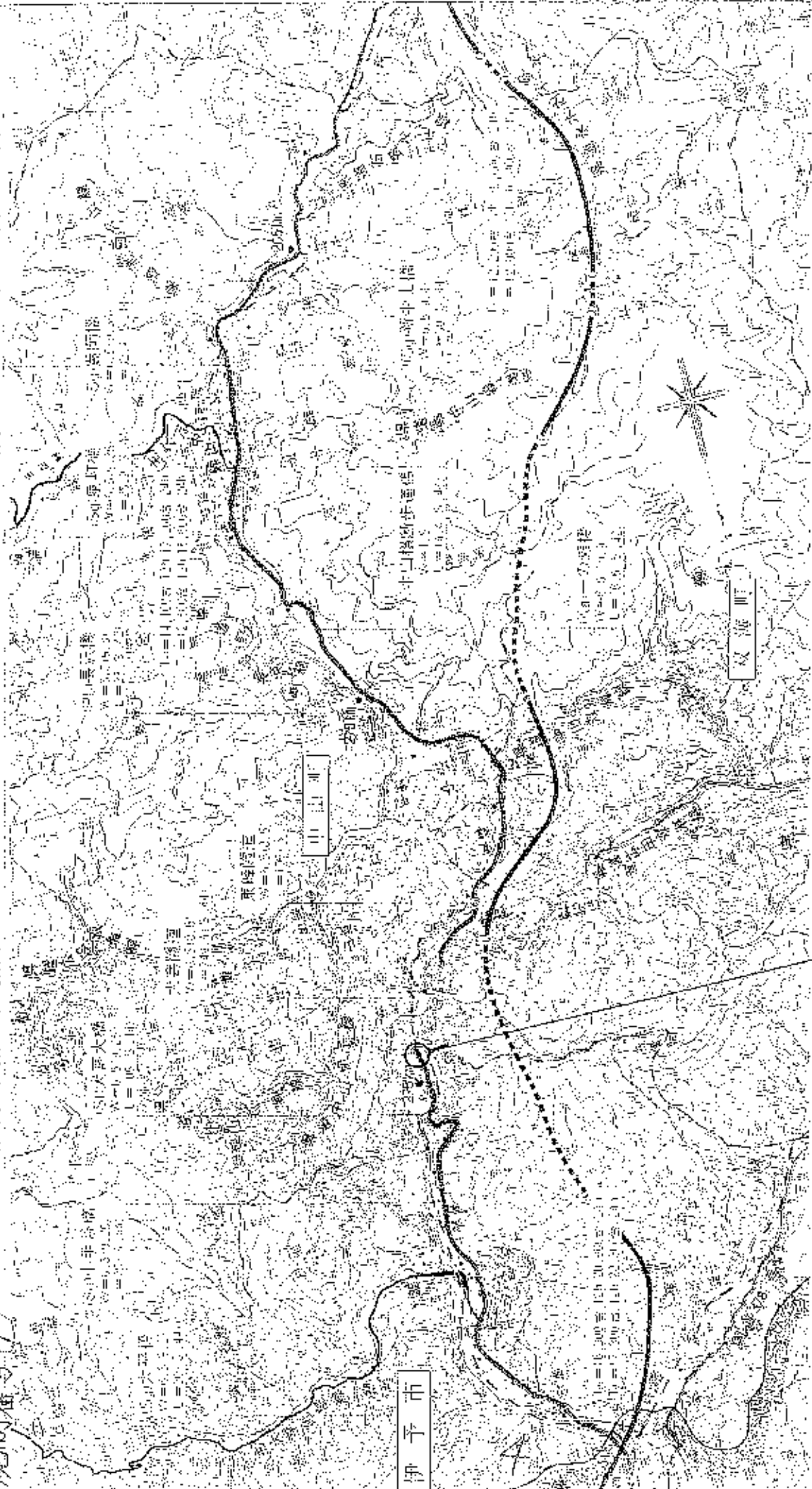
	規制中
	規制解除
	直轄国道
	直轄国道(事前通行規制区間)
	高速道路等
	補助国道
	一般有料道路

※規制番号(規制左側の数値)は規制開始順で付したものの

規制番号 ①

11-10-6-1-103-5 11,300.4

11-10-6-1-103-4 11,300.4



愛媛県伊予市中山町佐礼谷 R56 2745600

工砂流出 全止 7/3 1030 ~

国道56号土砂崩れ情報 (第1報)

1. 発生日時： 平成17年 7月 3日 (木) 10:30頃
2. 発生場所： 愛媛県伊予市佐礼谷(274k/600)
3. 被災原因： 土砂崩れ
4. 被災延長： L=0.5km
5. 規制状況： 全面通行止め
6. 災害時の気象状況： 累計雨量201mm(10:30迄の累計)

※詳細は分かり次第連絡致します。



河川関係

1. 直轄河川の状況

7/3 12:00 現在

●直轄河川の状況

・警戒水位を超えた河川

事務所名	水系名	河川名	観測所名	警戒水位	最高水位
松山河川国道	重信川	重信川	出合	3.00	3.32
大洲河川国道	肱川	矢落川	新谷	2.20	2.31

・指定水位を超えた河川

事務所名	水系名	河川名	観測所名	指定水位	最高水位
大洲河川国道	肱川	肱川	大洲第二	2.80	3.71

災害対策本部及び対策支部設置状況(現況)

梅雨前線

2005年7月03日12時20分 現在

		現在の 体制種別	発令/解除日時	内容(事由)	
災害対策本部(四国地方整備局)		警戒	7/03 09:35	2事務所(河川・ダム)が警戒体制に入ったため	
災害 対策 支部	徳島河川国道事務所	河川 道路	- -		
	四国山地砂防事務所	砂防	注意	7/03 08:00	間屋・障子ヶ谷で避難雨量を超えたため
		地滑り	注意	7/03 08:00	間屋・障子ヶ谷で避難雨量を超えたため
	那賀川河川事務所	河川	-		
	香川河川国道事務所	河川	-		
		道路	-		
	松山河川国道事務所	河川	警戒	7/03 07:30	重信川が警戒水位を上回ったため
		道路	警戒	7/03 10:30	R56 274k600 土砂流出による全面通行止め
		ダム	-		
	大洲河川国道事務所	河川	警戒	7/03 12:20	大洲第二で警戒水位を超えたため。
		道路	-		
	山鳥坂ダム工事事務所	ダム	注意	7/03 11:00	河辺川観測所が累計123mm達したため
	高知河川国道事務所	河川	-		
		海岸	-		
	中村河川国道事務所	河川	-		
		道路	-		
	土佐国道事務所	道路	注意	7/03 10:50	通行規制区間⑦が規制恐れのため
	中筋川総合開発工事事務所	ダム	-		
	吉野川ダム統合管理事務所	ダム	-		
	野村ダム管理所	ダム	-		
大渡ダム管理所	ダム	警戒	7/03 09:35	洪水調節恐れ有り	
四国技術事務所	技術	注意	7/03 09:35	本局が警戒体制に入ったため。	
国営讃岐まんのう公園事務所	公園	-			
小松島港湾・空港整備事務所	港湾	-			
高松港湾・空港整備事務所	港湾	-			
松山港湾・空港整備事務所	港湾	-			
高知港湾・空港整備事務所	港湾	-			
高松港湾空港技術調査事務所	技術	-			
現地対策本部		-			